

Atlas Copco Stationary Air Compressors

GA11, -15, -18, -22 Pack

Parts list

COUNTRY	APPLICABLE CODE / RULE	AUTHORIZED BODY
Australia	AS1210	D . . Department of Industrial Relations (DIR)
Austria	TUV-WIEN Merkblätter	Ta . . Österreichischer Technischer Überwachungs-Verein (ATÜV)
European Union	CE 87/404 directives for simple pressure vessels	CE . . Notified bodies are involved as applicable
Denmark	DNV Rules	N . . Det Norske Veritas (DNV)
Finland	SFS-Rules	Tk . . Taurus Tarkaskuskeskus (TTK)
France	CODAP '92 - AD Merkblätter	S . . Département Régional de l'Industrie et de la Recherche et de l'Environnement (DRIRE)
Germany	AD Merkblätter	T . . Technischer Überwachungs-Verein (TÜV)
Germany	Normen GerLL	Lg . . Germanischer Lloyd's (GerLL)
Great Britain	Lloyd's Register Rules, BS5500	L . . Lloyd's Register of Shipping (L.R.)
Italy	Raccolta's VSR/M/E/S	An . . Istituto Superiore per la Prevenzione e la Sicurezza del Lavoro (ISPESL)
Sweden	Swedish Pressure Vessel Code	Sa . . Svensk Anläggningsprovning (SA)
Switzerland	Technische Vorschriften für Druckbehälter und Kessel	Sv . . Schweizerischer Verein für Druckbehälter Besitzer (SVDB)
United States	ASME Section VIII Div 1, TENA for Coolers	As . . American Society of Mechanical Engineers (ASME)
Canada	CEC - Canadian Electrical Code PART I (C22.1-94 Safety Standard for Electrical Installation)	C . . Canadian Standardization Association (CSA)
United States	NEC - National Electrical Code (NFPA - National Fire Protection Association)	U . . Underwriters Laboratories (UL)

INSTRUCTIONS FOR USE

(en)

1 ORDERING PARTS

Always quote the part number, the name and the quantity of the parts required, as well as the type and serial number of the machine.

2 EXPLANATION OF COLUMNS

Ref. - Reference number

Relates a part in list and drawing. Parts without reference number are not shown on the drawing.

Part No. - Part number

If no part number is given the part cannot be obtained as spare part. A part of which the number is followed by a black dot is comprised in the bold printed assembly right above.

Note: An assembly is printed in bold in all columns.

"<<<>>>" directs to consult another list.

When the part number(s) of specific part(s) are placed below the reference/name line a choice must be made based upon the type/version of the machine.

Qty - Quantity

Indicates the quantity of parts related to the reference number. "AR" means "as required"; bulk material or quantity to be determined.

Name: Translations of the English part names can be found in printed matter no. 2930 1214 00.

Remarks

Parts belonging to Service Kits are indicated by K1, K2...

Parts of a Service Kit may be spread over several lists.

A letter can indicate a part has been certified according to the listed codes or rules by the indicated authorized body; if a letter is put between brackets the part itself is not certified but must be used on units certified by the authorised body. Dimensions are given in millimeter.

3 AUTHORIZED BODIES: See above English text.

INSTRUCTIONS D'UTILISATION

(fr)

1 COMMANDE DE PIÈCES DÉTACHÉES

Indiquer le numéro de pièce détachée, le nom, la quantité de pièces désirée, le type et le numéro de série de la machine.

2 EXPLICATIONS DES COLONNES

Ref. - Numéro de référence: se réfère à une pièce dans la liste et l'illustration. Les pièces sans numéro de référence ne sont pas indiquées dans l'illustration.

Part No. - Numéro de pièce détachée: si le numéro de pièce n'est pas indiqué, la pièce n'est pas livrable comme pièce détachée. Une pièce dont le numéro est suivi d'un point noir est comprise dans l'ensemble dont le numéro est imprimé en gras et situé immédiatement au-dessus.

Note: Un ensemble est imprimé en gras dans toutes les colonnes.

"<<<>>>" indique à consulter une autre liste.

Si le(s) numéro(s) de pièce d'une (des) pièce(s) spécifiques sont placés au-dessous de la ligne de référence/nom, il faut choisir le type/version de la machine.

Qty - Quantité: indique la quantité de pièces concordant avec le numéro de référence. "AR" signifie "comme requis"; matériau en vrac ou quantité à déterminer.

Name: Dans l'imprimé No. 2930 1214 00 se trouve la traduction des noms en anglais.

Remarques: les pièces appartenant aux Service Kits sont indiquées par K1, K2...

Les pièces d'un Service Kit sont parfois réparties sur plusieurs listes.

Une lettre peut indiquer si une pièce a été certifiée selon les codes ou règlements spécifiés par l'institution autorisée indiquée; une lettre entre parenthèses signifie que la pièce même n'est pas certifiée mais doit être utilisée sur les groupes certifiés par l'institution autorisée.

Les dimensions sont millimétriques.

3 INSTITUTIONS AUTORISÉES: Voir au-dessus du texte anglais.

INSTRUCCIONES PARA EL MANEJO

(es)

1 PEDIDO DE PIEZAS

Cite siempre el número de la pieza, la designación y la cantidad de las piezas deseadas, así como el tipo y número de serie de la máquina.

2 EXPLICACION DE LAS COLUMNAS

Ref. - Número de referencia

Establece relación entre una pieza en la lista y el dibujo. Una pieza sin número de referencia no figura en el dibujo.

Part No. - Número de pieza

Si no se indica ningún número de pieza, la pieza no se encuentra disponible en calidad de pieza de repuesto. Una pieza cuyo número va seguido de un punto negro va incluida en el conjunto impreso en letras negritas arriba de la misma.

Nota: Un conjunto va impreso en letras negritas en todas las columnas.

"<<<>>>" remite a otra lista.

Si el (los) número(s) de una pieza específica se hallan debajo de la línea con la referencia/designación, hay que hacerse una selección basada en el tipo/version de la máquina.

Qty. - Cantidad

Indica la cantidad de piezas referente al número de referencia. "AR" significa "as required" ("según se requiera"): se ha de determinar la cantidad o el material a granel.

Name - Designación

Las traducciones de las designaciones inglesas de las piezas se encuentran en Impreso No. 2930 1214 00.

Remarks - Observaciones

Las piezas que forman parte de equipos de servicio ("Service Kits") están indicados por K1, K2...

Es posible que las partes de un solo "Service Kit" vayan esparcidas por varias listas.

Una letra puede indicar que una pieza ha sido certificada por la entidad autorizada indicada conforme a los códigos o reglas especificados; si una letra se encuentra entre paréntesis, la pieza misma no ha sido certificada, pero debe ser empleada en unidades certificadas por la entidad autorizada. Las dimensiones se expresan en milímetros.

3 ENTIDADES AUTORIZADAS: Véase encima del texto inglés.

GEBUIKSAANWIJZING

(nl)

1 BESTELLEN VAN ONDERDELEN

Vermeld steeds het onderdeelnummer, de benaming en het aantal van de gewenste stukken, evenals het type en het serienummer van de machine.

2 TOELICHTING BIJ KOLOMMEN

Ref. - Referentienummer: brengt een bepaald onderdeel in de lijst in verband met de tekening. Onderdelen zonder referentienummer worden niet op de tekening getoond.

Part No. - Onderdeelnummer: als er geen onderdeelnummer opgegeven wordt, is het onderdeel niet als wisselstuk verkrijgbaar. Een onderdeel waarvan het nummer gevolgd wordt door een zwarte stip maakt deel uit van de vet gedrukte eenheid er vlak boven.

Opmerking: Een eenheid is in alle kolommen in vet gedrukt.

"<<<>>>" geeft een aanwijzing om een andere lijst te raadplegen.

Als het (de) onderdeelnummer(s) van het (de) specifieke wisselstuk(ken) onder de regel met de referentie/benaming geplaatst is (zijn), moet er een keuze gemaakt worden volgens het type/de uitvoering van de machine.

Qty - Aantal: geeft het aantal onderdelen aan in verband met het overeenstemmend referentienummer. "AR" betekent "As required" (= "zoals vereist"); hoeveelheid of aantal te bepalen.

Name: vertalingen van de Engelse benamingen zijn te vinden in drukwerk nr. 2930 1214 00.

Remarks: onderdelen die deel uitmaken van "Service Kits" worden aangeduid met K1, K2... Onderdelen van een "Service Kit" kunnen verspreid zijn over verschillende lijsten.

Een letter kan aangeven dat een bepaald onderdeel werd geïnstalleerd volgens de codes of regels van de lijst door het aangegeven gevormde orgaan; indien een letter tussen haakjes staat, is het onderdeel zelf niet geïnstalleerd maar moet het wel gebruikt worden op eenheden die geïnstalleerd zijn door het gevormde orgaan. De afmetingen worden uitgedrukt in millimeter.

3 GEVOLMACHTIGDE ORGANEN: Zie boven Engelse tekst.

GEBRAUCHSANWEISUNG

(de)

1 BESTELLEN VON TEILEN

Immer Teilnummer, Bezeichnung und Quantität der erforderlichen Teile, sowie Typ und Seriennummer der Maschine angeben.

2 DEUTUNG DER SPALTEN

Ref. - Referenznummer: verweist auf ein Teil in der Liste und auf der Zeichnung. Teile ohne Referenznummer sind auf der Zeichnung nicht sichtbar.

Part No. - Teilnummer: falls keine Teilnummer angegeben ist, ist das Teil als Ersatzteil nicht erhältlich. Steht hinter der Teilnummer einen schwarzen Punkt, ist der Teil enthalten in der fett gedruckte Baugruppe gerade darüber.

Bemerkung: Eine Baugruppe ist fett gedruckt in allen Spalten.

"<<<>>>" bedeutet, daß Sie eine andere Liste nachschlagen müssen.

Steht die Teilnummer unter der Ref./Name Zeile, so muß eine Wahl gemacht werden je nach Typ/Ausführung der Maschine.

Qty - Quantität: gibt die Quantität der Teile in Bezug auf die Referenznummer an. "AR" bedeutet "as required" (nach Bedarf); Bulkmaterial oder Quantität zu bestimmen.

Name: Siehe Drucksache Nr. 2930 1214 00 für die Übersetzungen der englischen Teilbezeichnungen.

Remarks: Teile enthalten in einem Service Kit werden mit K1, K2... angegeben.

Die Teile eines Service Kits können über mehrere Listen verbreitet stehen.

Eine Buchstabe gibt an, daß der Teil durch die angegebene zuständige Stelle zertifiziert wurde, den aufgeführten Anordnungen oder Vorschriften entsprechend; steht die Buchstabe zwischen Klammern, bedeutet das, daß der Teil selbst nicht zertifiziert wurde, aber verwendet werden muß auf Maschinen, die durch die zuständige Stelle zertifiziert wurden. Die Abmessungen stehen in Millimeter.

3 ZUSTÄNDIGE STELLEN: siehe oben.

INSTRUKTIONER FÖR ANVÄNDANDE

(sv)

1 BESTÄLLNING AV DETALJER

Uppge alltid detaljnummer, benämning och antal på delar som beställas, liksom också maskinens typbeteckning och tillverkningsnummer.

2 FÖRKLÄRING AV SPALTER

Ref. - Referensnummer

Sätter i relation en särskild detalj i förteckningen och ritningen. Detaljer utan referensnummer visas inte på ritningen.

Part No. - Reservdelsnummer

Om inget reservdelsnummer anges, är detaljen inte tillgänglig som reservdel. En reservdel vilkens nummer följs av en svart prick, ingår i den enhet som är tryckt i fetstil och står direkt ovan.

Anmärkning: En enhet är tryckt i fetstil i alla spalter.

"<<<>>>" anger att en annan förteckning skall konsulteras.

Om de(t) reservdelsnummer på (en) specifik(a) del(ar) placeras nedanför raden med referens/beteckning skall ett val göras enligt maskinens typ/utförande.

Qty - Antal

Anger antalet detaljer i relation till motsvarande referensnummer. "AR" betyder "As required" (= "som erfordras"): basmaterial eller antal skall bestämmas.

Name: Översättningar på de engelska reservdelsbeteckningarna finns i trycksak nr. 2930 1214 00.

Detaljer som ingår i "Service Kits" anges av K1, K2...

Detaljer från en "Service Kit" kan vara spridda över flera förteckningar.

En bokstav kan ange att en detalj har attesterats enligt de koder eller regler som uppförs på listan av det angivna befullmäktigade organet; om en bokstav står inom parentes, har själva detaljen inte attesterats, utan måste användas på enheter som attesterats av det befullmäktigade organet. Dimensioner uttrycks i millimeter.

3 BEFULLMÄKTIGADE ORGAN: Se ovanför engelsk text.

Parts list for stationary compressors
Onderdelenlijst voor stationaire compressoren
Reservdelsförteckning för stationära kompressorer
Teilliste für stationäre Kompressoren
Liste de pièces pour compresseurs stationnaires
Lista de las partes para compresores estacionarios
Listino parti di ricambio per compressori stazionari

GA11, -15, -18, -22 Pack

Registration code

Collection: ASL 21-22

Tab: 29

Sequence: 0991

Replaces

No. 2930 6065 02

1993-12

Atlas Copco

Industrial Air Division

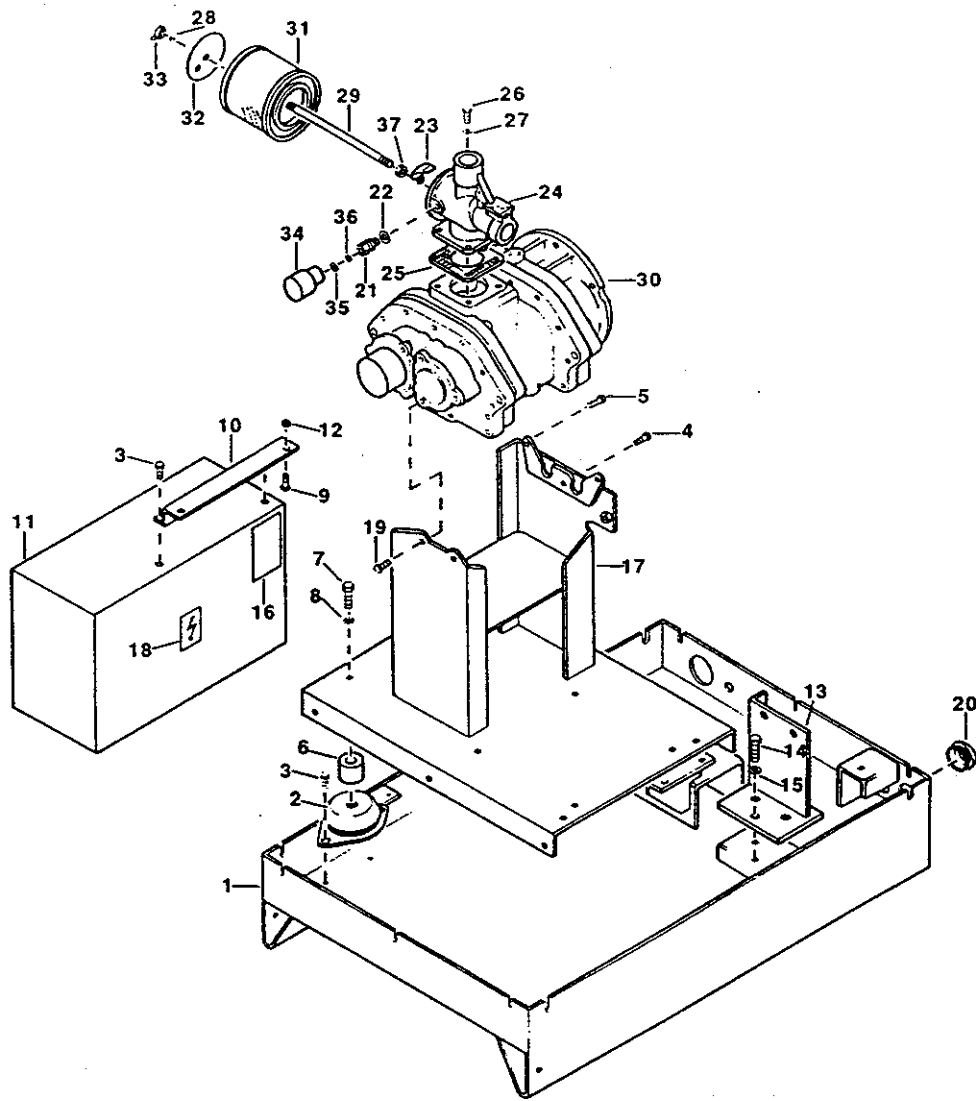
2930 6065 03



* 2 9 3 0 6 0 6 5 0 3 *

Page	Contents
Blz.	Inhoud
Sida	Innehåll
Seite	Inhaltsverzeichnis
Pag.	Table des matières
Pág.	Indice
Pag.	Indice

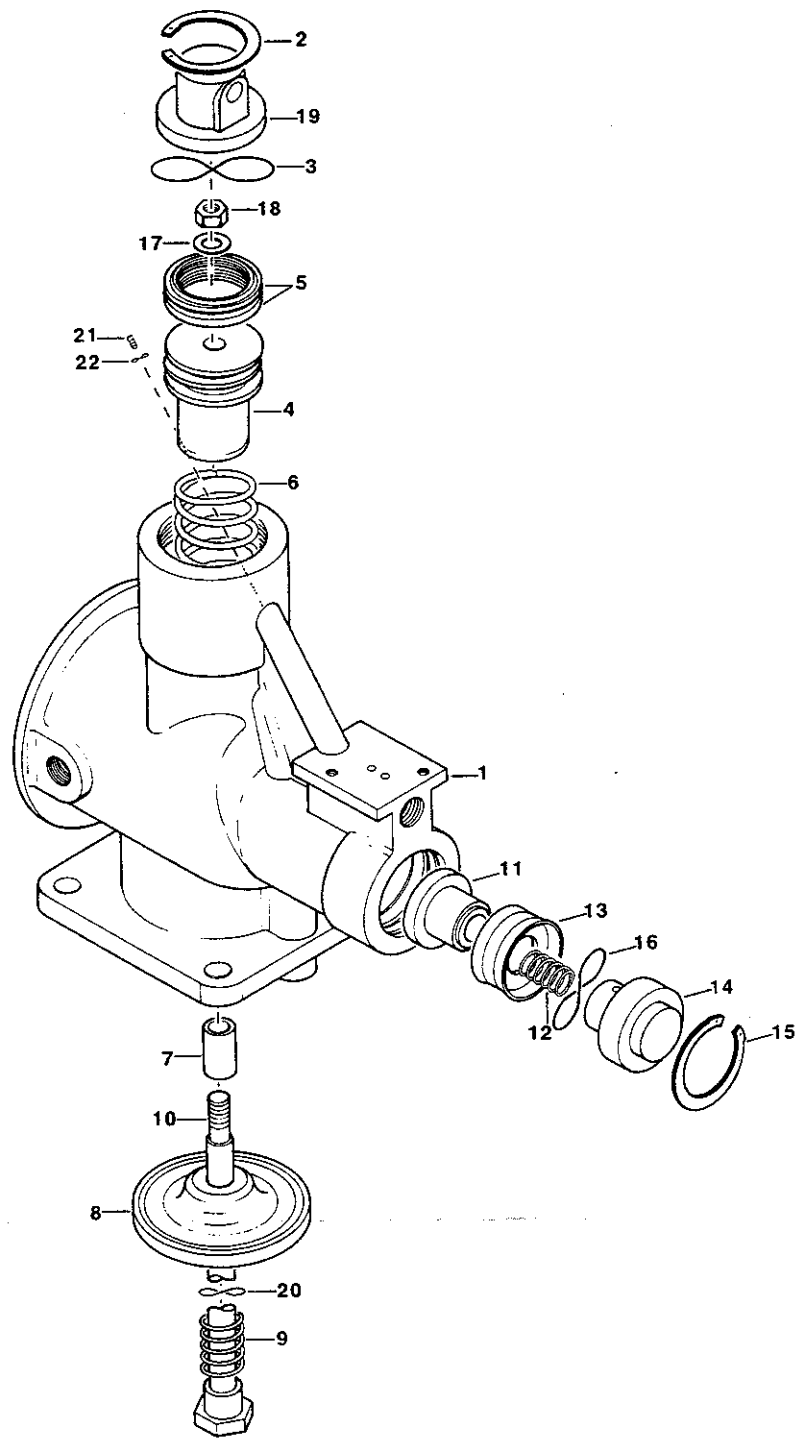
3	Bodywork Karosserie Karosseri Karosserie Capotage Carroceria Cappottatura	19	Air-, regulating- and drain connections Lucht-, regel- en aftapaansluitingen Luft-, reglerings- och avtappningsanslutningar Luft-, Regel- und Ablaufanschlüsse Connexions d'air, de régulation et de vidange Conexiones de aire, de regulación y de drenaje Collegamenti per aria, regolazione - scarico
5	Air inlet, compressor element, compressor mounting and frame Luchtinlaat, kompressorelement, kompressoropstelling en frame Luftintag, kompressorelement, kompressormontering och ram Lufteinlaß, Kompressorelement, Kompressormontage und Rahmen Admission d'air, élément compresseur, superstructure du compresseur et châssis Entrada de aire, elemento compresor, piezas de montaje del compresor y bastidor Entrata aria, elemento compressore, installazione compressore e telaio	23	Cubicle with star-delta starter 50 Hz Kast met ster-driehoek starter 50 Hz Skåp med stjärn-triangelstartare 50 Hz Schaltschrank mit Stern-Dreieck Anlasser 50 Hz Armoire avec démarreur étoile-triangle 50 Hz Armario con arrancador estrella-triángulo 50 Hz Armadio elettrico con apparecchiatura per l'avviamento stella/triangolo 50 Hz
7	Unloading valve Ontlastventiel Avlastningsventil Entlastungsventil Soupape de décharge Válvula de descarga Valvola di messa a vuoto	25	Cubicle with star-delta starter 60 Hz Kast met ster-driehoek starter 60 Hz Skåp med stjärn-triangelstartare 60 Hz Schaltschrank mit Stern-Dreieck Anlasser 60 Hz Armoire avec démarreur étoile-triangle 60 Hz Armario con arrancador estrella-triángulo 60 Hz Armadio elettrico con apparecchiatura per l'avviamento stella/triangolo 60 Hz
9	Drive arrangement, cooler and fan Aandrijfuitvoering, koeler en ventilator Drivarrangemang, kylare och fläkt Antriebsanordnung, Kühler und Lüfter Entraînement, refroidisseur et ventilateur Accionamiento, refrigerador y ventilador Azionamento, refrigeratori e ventilatore	26	Cubicle with D.O.L. starter 50 Hz Kast met D.O.L. starter 50 Hz Skåp med D.O.L. startutrustning 50 Hz Schaltschrank mit D.O.L. Anlasser 50 Hz Armoire avec démarreur D.O.L. 50 Hz Armario con arrancador D.O.L. 50 Hz Armadio elettrico con apparecchiatura per l'avviamento diretto dalla linea 50 Hz
14	Oil stop valve Olieafluitklep Avstängningsventil, olja Ölabsperrentil Soupape d'arrêt d'huile Válvula de cierre de aceite Valvola di arresto dell'olio	27	Cubicle with D.O.L. starter 60 Hz Kast met D.O.L. starter 60 Hz Skåp med D.O.L. startutrustning 60 Hz Schaltschrank mit D.O.L. Anlasser 60 Hz Armoire avec démarreur D.O.L. 60 Hz Armario con arrancador D.O.L. 60 Hz Armadio elettrico con apparecchiatura per l'avviamento diretto dalla linea 60 Hz
15	Minimum pressure valve Minimumdrukklep Minimitryckventil Mindestdruckventil Soupape à minimum de pression Válvula de presión mínima Valvola di minima pressione	29	Cubicle without starter Kast zonder starter Skåp utan startutrustning Schaltschrank ohne Anlasser Armoire sans démarreur Armario sin arrancador Armadio elettrico senza apparecchiatura di avviamento
17	Air receiver and oil system Luchtketel en oliesysteem Luftbehållare och oljesystem Luftbehälter und Ölssystem Réservoir d'air et système d'huile Depósito de aire y sistema de aceite Serbatoio dell'aria e sistema dell'olio	30	Service kits Service kits Service kits Service Kits Service kits Service kits Kit per la manutenzione



Air inlet, compressor element, compressor mounting and frame
 Luchtinlaat, kompressorelement, kompressoropstelling en frame
 Luftintag, kompressorelement, kompressormontage und Rahmen
 Lufteinlaß, Kompressorelement, Kompressormontage und Rahmen
 Admission d'air, élément compresseur, superstructure du compresseur et châssis
 Entrada de aire, elemento compresor, piezas de montaje del compresor y bastidor
 Entrata aria, elemento compressore, installazione compressore e telaio

Ref.	A	B	C	D	Designation	Ref.	A	B	C	D	Designation
1	1202 6180 00			1	Frame	30				1	Service stage
2	1613 6752 01			4	Rubber pad	2989 0076 00					- 7.5-, 10 bar, 100-, 125-, 150 psi
3	1619 2766 00			AR	Bolt	2989 0151 00					- 13 bar, 175 psi
4	0211 1960 47	1)		2	Cap screw	31 1619 1269 00	1			1	Element
5	0211 1960 46	1)		2	Cap screw	32 1613 6805 00				1	Disc
6	1612 3835 00			4	Spacer	33 0296 1110 02				1	Wing nut
7	0147 1368 03			4	Bolt	34 1619 3790 01				1	Warning device
8	0333 3232 00			4	Lock washer	35 0657 5742 00				1	Gasket
9	1079 1472 05			2	Bolt	36 1619 5819 00	1			1	Sintered disc
10	1202 6181 00			1	Support	37 0266 2110 00				1	Nut
11	---			1	Cubicle						
12	1079 0298 01			2	Nut						
13				1	Support						
	1202 6182 00	2)			- "	1	2901 0000 00				: 2,000 hr filter kit
	1613 7248 00	3)			- "	2	2901 0002 00				: Unloading valve kit
14	1619 5337 01			3	Bolt	8	2901 0036 00				: Compressor element mounting kit
15	0303 1274 01			3	Washer	1)					Apply industrial adhesive / Gebruik industrieel kleefmiddel / Använd industriell klister / Industrielles Klebemittel verwenden / Appliquer un adhésif industriel / Aplicar adhesivo industrial / Utilizzare adesivo industriale
16	1079 9901 09			1	Decal	2)					Up to serial number All 210 999 / Tot serienummer All 210 999 / T.o.m. tillverkningsnummer All 210 999/ Bis Seriennummer All 210 999/ Jusqu'au numéro de série All 210 999 / Hasta el número de serie All 210 999 / Fino al numero di serie All 210 999
17				1	Compressor support	3)					From serial number All 211 000 onwards / Vanaf serienummer All 211 000 / Fr.o.m. tillverkningsnummer All 211 000 / Ab Seriennummer All 211 000 / A partir du numéro de série All 211 000 / A partir del número de serie All 211 000 / Dai numeri di serie in avanti All 211 000
	1202 6206 00	2)			- "						
	1613 7245 00	3)			- "						
18	1088 1001 03			1	Warning mark						
19	0211 1960 48	1)		2	Cap screw						
20	1503 1633 00			1	Plug						
21	1079 6034 11			1	Nipple						
22	0653 1062 00			1	Gasket						
23	1613 6830 00			1	Splash plate						
24	---			1	- Unloading valve						
25	1202 6999 00	2,8		1	Gasket						
26	0147 1325 03			4	Bolt						
27	0301 2335 00			4	Washer						
28	0301 2335 00			1	Washer						
29	1613 6804 00			1	Stud						

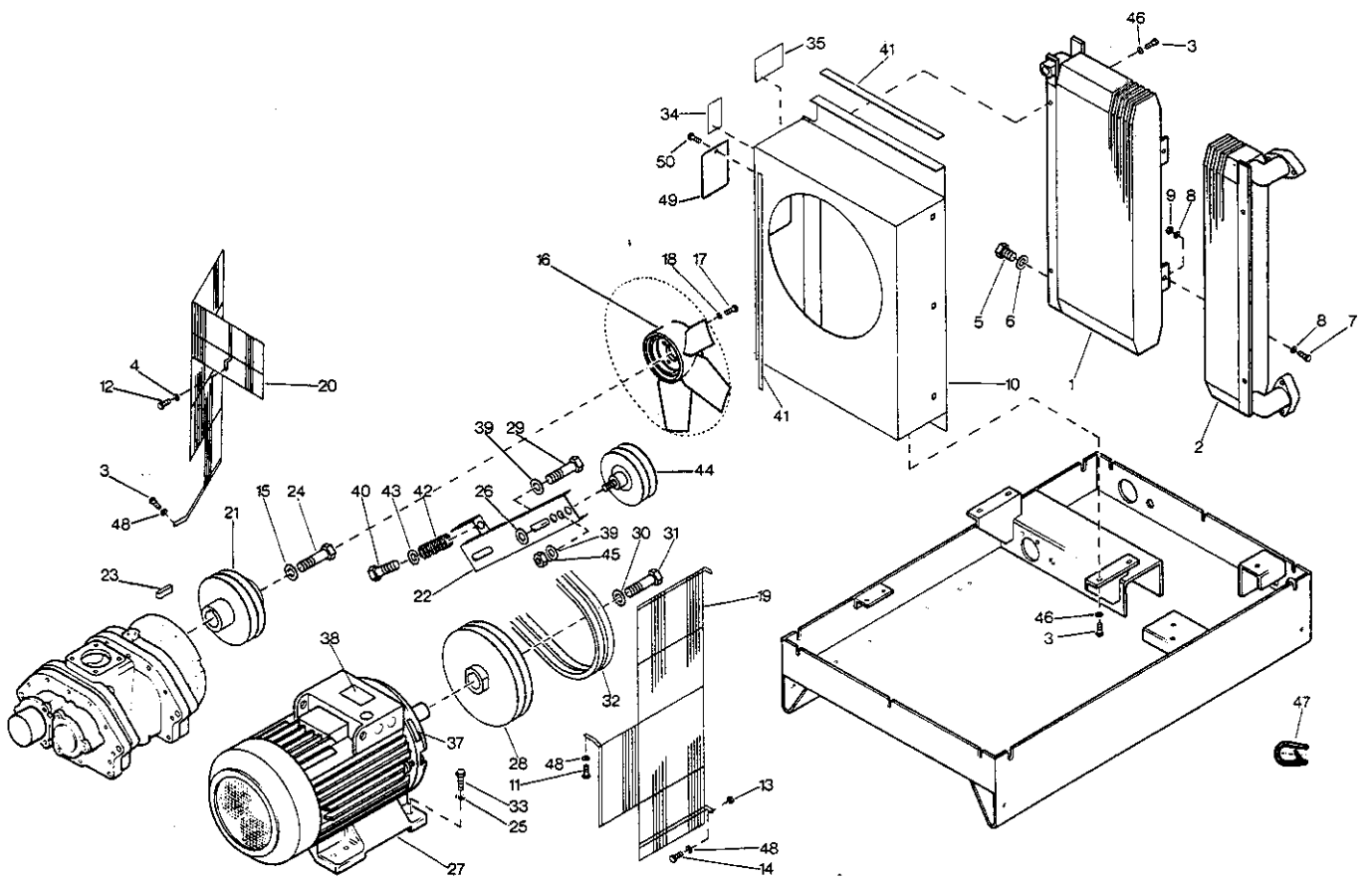
07_082_7.0_1



Unloading valve
Ontlastventiel
Avlastningsventil
Entlastungsventil
Soupape de décharge
Válvula de descarga
Valvola di messa a vuoto

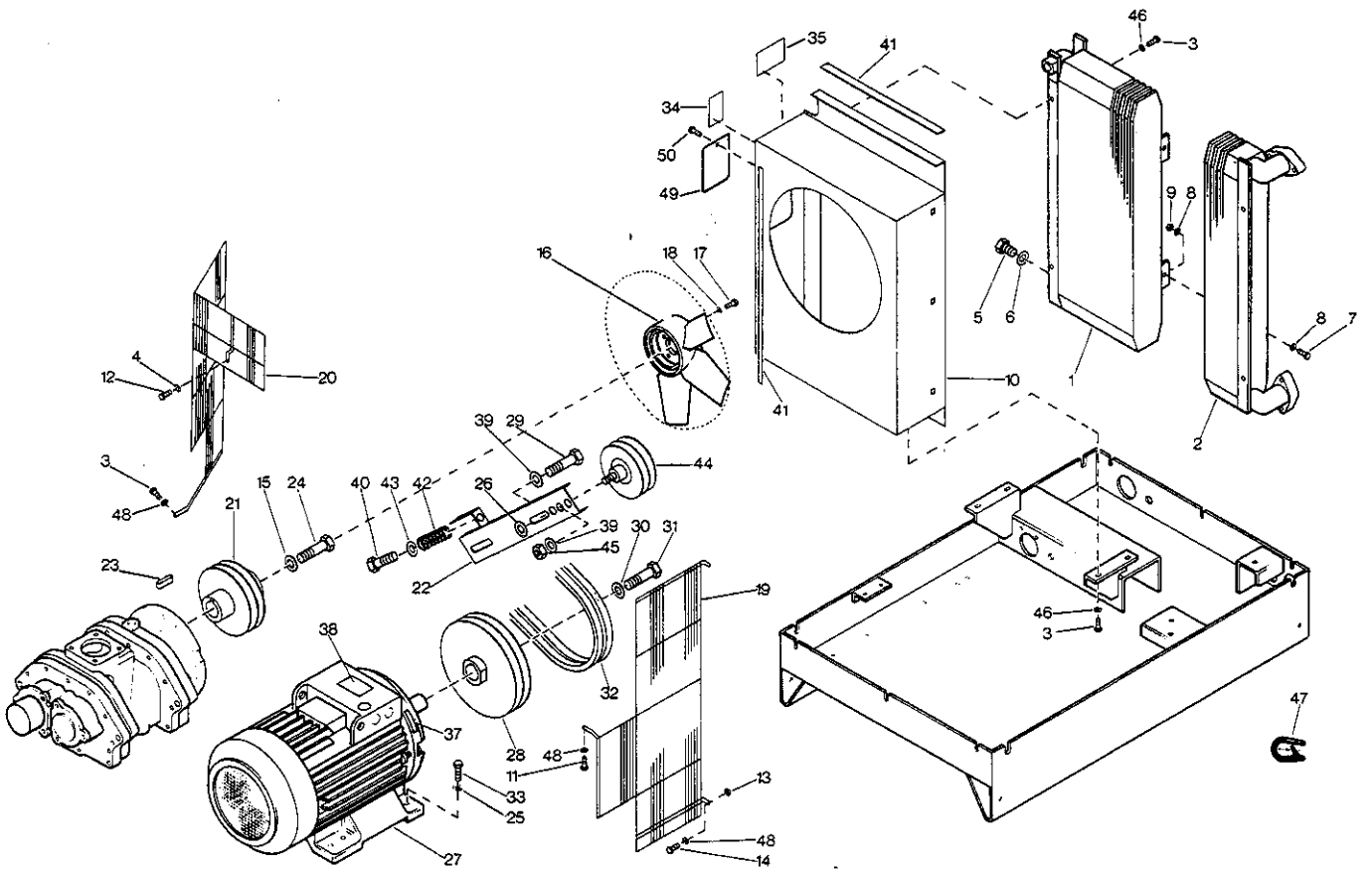
Ref.	A	B	C	D	Designation
-				1	Unloading valve
	1613 6793 84		1)		- "
	1613 6793 83				- "
1	1613 6793 00	■		1	Housing
2	0335 2140 00	■	2	1	Circlip
3	0663 2105 46	■	2	1	O-ring
4	1613 7031 00	■		1	Piston
5	1613 6969 00	■	2	2	Piston ring
6	1613 6800 00	■		1	Spring
7	0500 4510 29	■		1	Plain bearing
8		■		1	Valve
	1613 6965 00		1)		- "
	1613 7033 00		2		- "
9	1613 6802 00	■	2	1	Spring
10	1613 7032 00	■		1	Piston rod
11	1613 6796 00	■		1	Valve seat
12	1513 0011 00	■	2	1	Spring
13	1613 6783 00	■	2	1	Piston
14	1613 6794 00	■		1	Cover

Ref.	A	B	C	D	Designation
15	0335 2136 00	■	2	1	Circlip
16	0663 7132 00	■	2	1	O-ring
17	0653 1033 00	■	2	1	Gasket
18	0291 1110 00	■	2	1	Lock nut
19		■		1	Cover
	1613 6966 01		1)		- "
	1613 6966 00				- "
20	0663 2101 85	■	2	1	O-ring
21	1613 6964 00	■	1)	1	- Plug
22	0663 7110 00	■	1)	1	- O-ring
2	2901 0002 00				: Unloading valve kit
1)	MODULATING CONTROL				
<u>22_101_1.0_0</u>					



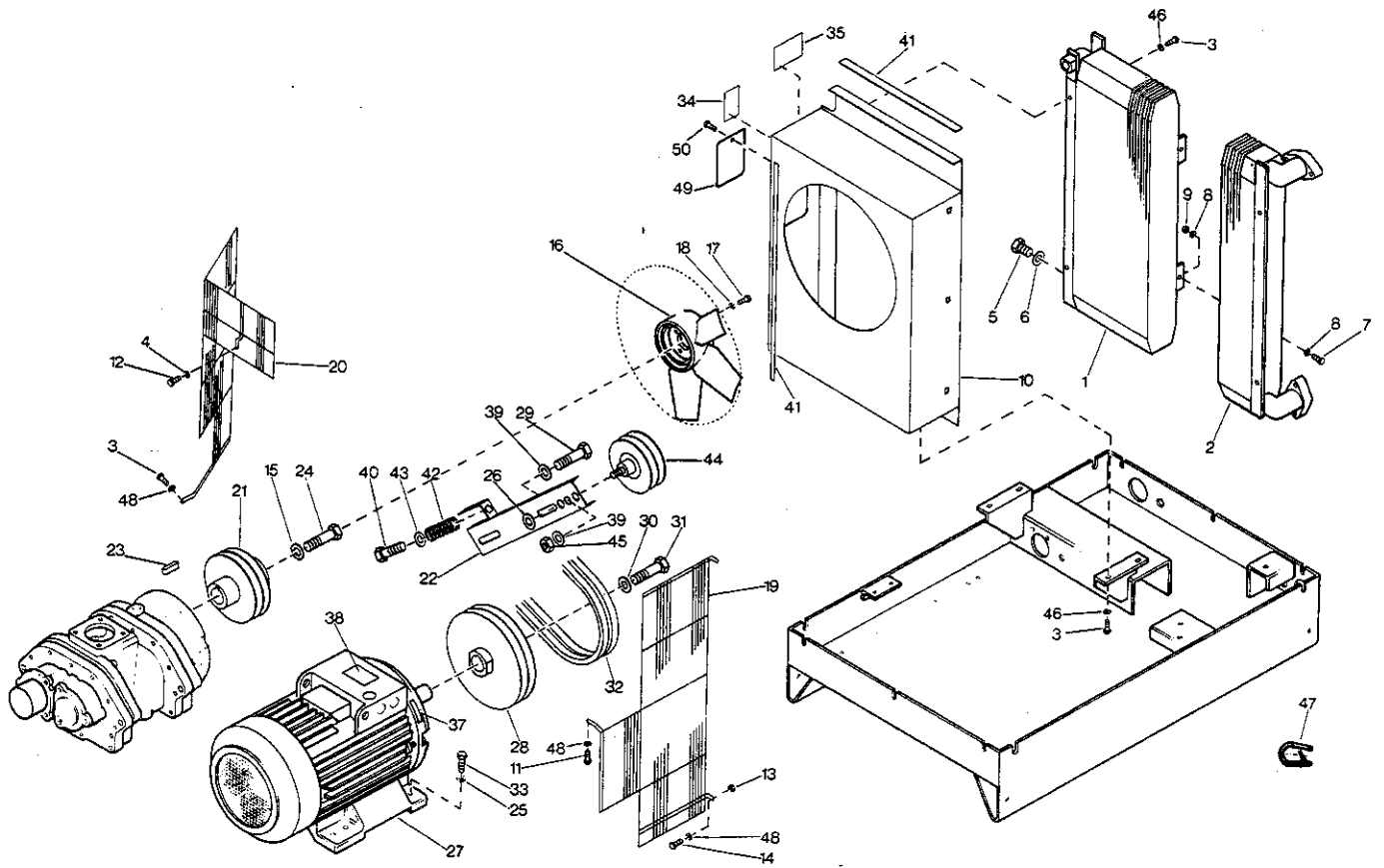
Drive arrangement, cooler and fan
Aandrijfuitvoering, koeler en ventilator
Drivarrangemang, kylare och fläkt
Antriebsanordnung, Kühler und Lüfter
Entrainement, refroidisseur et ventilateur
Accionamiento, refrigerador y ventilador
Azionamento, refrigeratori e ventilatore

Ref.	A	B	C	D	Designation	Ref.	A	B	C	D	Designation	
1	1613 6951 00			1	Oil cooler	21	---			1)	1	Pulley
	1202 9735 00				- 13 bar, 175 psi	22	1202 6184 00				1	Support
					- 7.5-, 10 bar, 100-,	23	0337 6063 00				1	Key
					125-, 150 psi	24	0147 1420 03				1	Bolt
2	1202 9738 00			1	Aftercooler	25	0301 2358 00				4	Washer
					- 7.5-, 10 bar, 100-,	26	1202 6214 00				2	Washer
					125-, 150 psi	27	---			1)	1	Motor
	1613 6950 00				- 13 bar, 175 psi	28	---			1)	1	Pulley
3	1619 5337 01			9	Bolt	29	0147 1480 03				2	Bolt
4	0302 1274 02			1	Washer	30	1612 3928 00				1	Washer
5	0686 3716 03			1	Plug	31	0147 1478 03				1	Bolt
6	0653 1062 00			1	Gasket	32	---			1)	2	V-belt
7	0147 1323 03			2	Bolt	33	0147 1404 03				4	Bolt
8	0301 2335 00			4	Washer	34	1079 9901 09				1	Decal
9	0266 2110 00			2	Nut	35	1613 6838 00				1	Patent label
10	1202 6190 00			1	Fan cowl	36	***					- Not used
					- 7.5-, 10 bar, 100-,	37	1503 0786 00				1	Label
					125-, 150 psi	38	1088 1001 03				1	Warning mark
	1613 6952 00				- 13 bar, 175 psi	39	0302 1274 04				3	Washer
11	1619 2766 00			1	Bolt	40	0147 1500 12				1	Bolt
12	0147 1360 03			1	Bolt	41	1619 5188 00				AR	Seal
13	1079 0298 01			2	Nut	42	1202 6311 00				1	Spring
14	1079 1472 05			2	Bolt	43	1202 6219 00				1	Washer
15	1202 6185 00			1	Washer	44	1613 7038 00				1	Tension pulley
16	1612 4204 00			1	Fan	x	2901 0013 01	3			1	Tension pulley kit
					- 7.5-, 10 bar, 100-,	45	0291 1114 00	3			1	Lock nut
					125-, 150 psi	46	0303 1274 01				8	Washer
	1613 6954 00				- 13 bar, 175 psi	47	1503 1056 00				AR	Seal
17	0147 1322 03			4	Bolt	48	0300 8005 00				4	Washer
18	0333 3227 00			4	Lock washer	49					1	- Cover
19	1202 6212 00			1	Fan guard		1619 6953 00					- 13 bar, 175 psi
20	1202 6211 00			1	Fan guard	50					1	- Bolt
					- 7.5-, 10 bar, 100-,		1619 2766 00					- 13 bar, 175 psi
	1613 6899 00				125-, 150 psi							
					- 13 bar, 175 psi							



Motor list
Motorlijst
Motorlista
Motorliste
Liste de moteurs
Lista de motores
Elenco motori

Compressor Type	Motor Ref. 27	Designation	Pulley Ref. 21	Pulley Ref. 28	V-belt Ref.32
GA11 LEROY SOMER LS 160 M-4					
GA11-7.5	1080 2813 11	220 VD/50 Hz	1613 5610 03	1613 5611 03	1202 7228 01
GA11-7.5	1080 2813 12	400 VD/50 Hz	1613 5610 03	1613 5611 03	1202 7228 01
GA11-7.5	1080 2813 14	500 VD/50 Hz	1613 5610 03	1613 5611 03	1202 7228 01
GA11-10	1080 2813 11	220 VD/50 Hz	1613 5610 06	1613 5611 02	1202 7228 01
GA11-10	1080 2813 12	400 VD/50 Hz	1613 5610 06	1613 5611 02	1202 7228 01
GA11-10	1080 2813 14	500 VD/50 Hz	1613 5610 06	1613 5611 02	1202 7228 01
GA11-100	1080 2813 19	220-230 VD/60 Hz	1613 5610 06	1613 5611 02	1202 7228 01
GA11-100	1080 2813 18	380 VD/60 Hz	1613 5610 06	1613 5611 02	1202 7228 01
GA11-100	1080 2813 19	440-460 VD/60 Hz	1613 5610 06	1613 5611 02	1202 7228 01
GA11-125	1080 2813 19	220-230 VD/60 Hz	1613 5610 06	1613 5611 01	1202 7228 01
GA11-125	1080 2813 19	440-460 VD/60 Hz	1613 5610 06	1613 5611 01	1202 7228 01
GA11-125	1080 2813 20	575 VD/60 Hz	1613 5610 06	1613 5611 01	1202 7228 01
GA11-150	1080 2813 19	220-230 VD/60 Hz	1613 5610 08	1613 5611 01	1202 7228 01
GA11-150	1080 2813 18	380 VD/60 Hz	1613 5610 08	1613 5611 01	1202 7228 01
GA11-150	1080 2813 19	440-460 VD/60 Hz	1613 5610 08	1613 5611 01	1202 7228 01
GA11 SAA LEROY SOMER LS 160 LA-4					
GA11-100 SAA	1080 2814 18	380 VD/60 Hz	1613 5610 06	1613 5611 02	1202 7228 01
GA11-150 SAA	1080 2814 18	380 VD/60 Hz	1613 5610 08	1613 5611 01	1202 7228 01
GA15 LEROY SOMER LS 160 L-4					
GA15-7.5	1080 2814 11	220 VD/50 Hz	1613 5610 05	1613 5611 07	1202 7228 02
GA15-7.5	1080 2814 12	400 VD/50 Hz	1613 5610 05	1613 5611 07	1202 7228 02
GA15-7.5	1080 2814 14	500 VD/50 Hz	1613 5610 05	1613 5611 07	1202 7228 02
GA15-10	1080 2814 11	220 VD/50 Hz	1613 5610 08	1613 5611 05	1202 7228 02
GA15-10	1080 2814 12	400 VD/50 Hz	1613 5610 08	1613 5611 05	1202 7228 02
GA15-13	1080 2814 11	220 VD/50 Hz	1613 5610 03	1613 5611 02	1202 7228 01
GA15-13	1080 2814 12	400 VD/50 Hz	1613 5610 03	1613 5611 02	1202 7228 01
GA15-13	1080 2814 14	500 VD/50 Hz	1613 5610 03	1613 5611 02	1202 7228 01
GA15-100	1080 2814 19	220-230 VD/60 Hz	1613 5610 02	1613 5611 04	1202 7228 01
GA15-100	1080 2814 18	380 VD/60 Hz	1613 5610 02	1613 5611 04	1202 7228 01
GA15-100	1080 2814 19	440-460 VD/60 Hz	1613 5610 02	1613 5611 04	1202 7228 01
GA15-125	1080 2814 19	220-230 VD/60 Hz	1613 5610 03	1613 5611 03	1202 7228 01
GA15-125	1080 2814 18	380 VD/60 Hz	1613 5610 03	1613 5611 03	1202 7228 01
GA15-125	1080 2814 19	440-460 VD/60 Hz	1613 5610 03	1613 5611 03	1202 7228 01
GA15-125	1080 2814 20	575 VD/60 Hz	1613 5610 03	1613 5611 03	1202 7228 01
GA15-150	1080 2814 19	220-230 VD/60 Hz	1613 5610 05	1613 5611 03	1202 7228 01
GA15-150	1080 2814 18	380 VD/60 Hz	1613 5610 05	1613 5611 03	1202 7228 01
GA15-150	1080 2814 19	440-460 VD/60 Hz	1613 5610 05	1613 5611 03	1202 7228 01
GA15-150	1080 2814 20	575 VD/60 Hz	1613 5610 05	1613 5611 03	1202 7228 01
GA15 LEROY SOMER LS 160 LU-4					
GA15-175	1080 2816 19	220-230 VD/60 Hz	1613 5610 05	1613 5611 01	1202 7228 01
GA15-175	1080 2816 18	380 VD/60 Hz	1613 5610 05	1613 5611 01	1202 7228 01
GA15-175	1080 2816 19	440-460 VD/60 Hz	1613 5610 05	1613 5611 01	1202 7228 01
GA15-175	1080 2816 20	575 VD/60 Hz	1613 5610 05	1613 5611 01	1202 7228 01
GA15 SAA LEROY SOMER LS 160 LU-4					
GA15-100 SAA	1080 2815 18	380 VD/60 Hz	1613 5610 02	1613 5611 04	1202 7228 01
GA15-150 SAA	1080 2815 18	380 VD/60 Hz	1613 5610 05	1613 5611 03	1202 7228 01
GA18 LEROY SOMER LS 160 LU-4					
*) LEROY SOMER LS 160 LA-4					
GA18-7.5	1080 2815 11	220 VD/50 Hz	1613 5610 02	1613 5611 09	1202 7228 02
GA18-7.5	1080 2815 12	400 VD/50 Hz	1613 5610 02	1613 5611 09	1202 7228 02
GA18-7.5	1080 2815 14	500 VD/50 Hz	1613 5610 02	1613 5611 09	1202 7228 02
GA18-7.5	1080 2745 36	*) 660 VY/50 Hz	1613 5610 02	1613 5611 09	1202 7228 02
GA18-10	1080 2815 11	220 VD/50 Hz	1613 5610 05	1613 5611 07	1202 7228 02
GA18-10	1080 2815 12	400 VD/50 Hz	1613 5610 05	1613 5611 07	1202 7228 02
GA18-10	1080 2815 14	500 VD/50 Hz	1613 5610 05	1613 5611 07	1202 7228 02



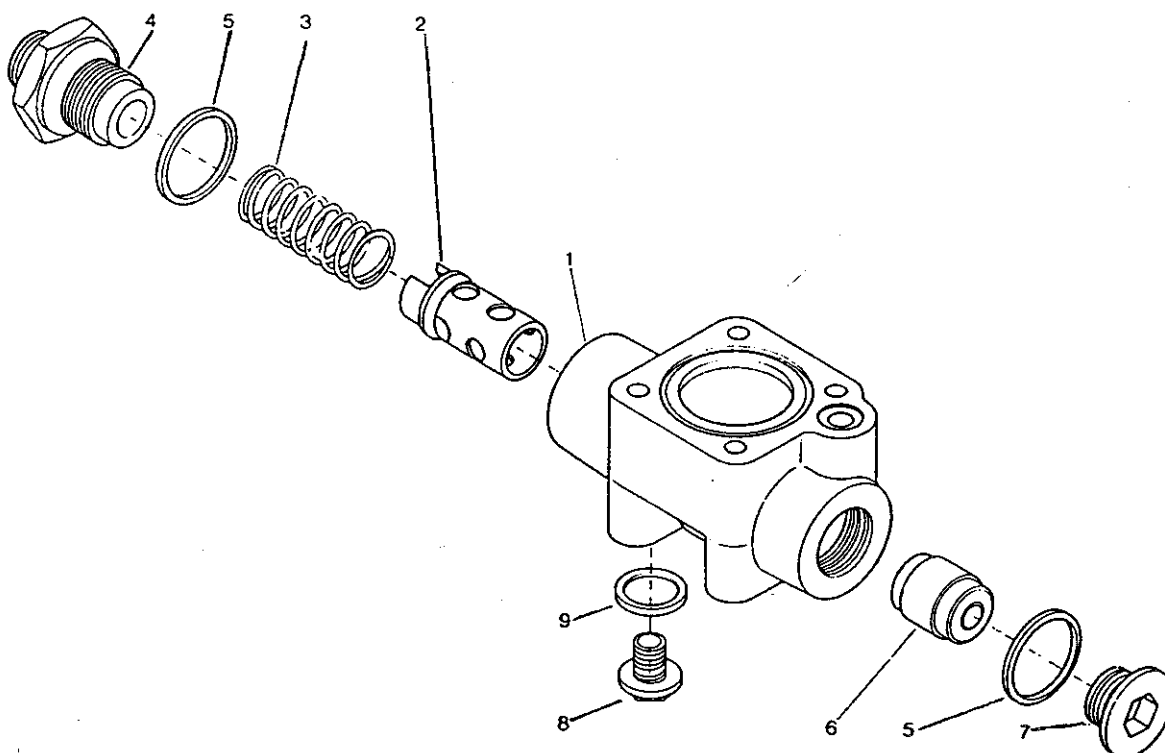
Compressor Type	Motor Ref. 27	Designation	Pulley Ref. 21	Pulley Ref. 28	V-belt Ref.32
GA18-10	1080 2745 36	*) 660 VY/50 Hz	1613 5610 05	1613 5611 07	1202 7228 02
GA18-13	1080 2815 11	220 VD/50 Hz	1613 5610 08	1613 5611 06	1202 7228 02
GA18-13	1080 2815 12	400 VD/50 Hz	1613 5610 08	1613 5611 06	1202 7228 02
GA18-13	1080 2815 14	500 VD/50 Hz	1613 5610 08	1613 5611 06	1202 7228 02
GA18-100	1080 2815 19	220-230 VD/60 Hz	1613 5610 04	1613 5611 07	1202 7228 02
GA18-100	1080 2815 18	380 VD/60 Hz	1613 5610 04	1613 5611 07	1202 7228 02
GA18-100	1080 2815 19	440-460 VD/60 Hz	1613 5610 04	1613 5611 07	1202 7228 02
GA18-125	1080 2815 19	220-230 VD/60 Hz	1613 5610 05	1613 5611 06	1202 7228 02
GA18-125	1080 2815 19	440-460 VD/60 Hz	1613 5610 05	1613 5611 06	1202 7228 02
GA18-125	1080 2815 20	575 VD/60 Hz	1613 5610 05	1613 5611 06	1202 7228 02
GA18-150	1080 2815 19	220-230 VD/60 Hz	1613 5610 07	1613 5611 06	1202 7228 02
GA18-150	1080 2815 18	380 VD/60 Hz	1613 5610 07	1613 5611 06	1202 7228 02
GA18-150	1080 2815 19	440-460 VD/60 Hz	1613 5610 07	1613 5611 06	1202 7228 02
GA18-150	1080 2815 20	575 VD/60 Hz	1613 5610 07	1613 5611 06	1202 7228 02
GA18		LEROY SOMER LS 160 LU-4			
GA18-175	1080 2816 19	220-230 VD/60 Hz	1613 5610 04	1613 5611 03	1202 7228 01
GA18-175	1080 2816 18	380 VD/60 Hz	1613 5610 04	1613 5611 03	1202 7228 01
GA18-175	1080 2816 19	440-460 VD/60 Hz	1613 5610 04	1613 5611 03	1202 7228 01
GA18-175	1080 2816 20	575 VD/60 Hz	1613 5610 04	1613 5611 03	1202 7228 01
GA18 SAA		LEROY SOMER LS 160 LU-4			
GA18-100 SAA	1080 2816 18	380 VD/60 Hz	1613 5610 04	1613 5611 07	1202 7228 02
GA18-150 SAA	1080 2816 18	380 VD/60 Hz	1613 5610 07	1613 5611 06	1202 7228 02
GA22		LEROY SOMER LS 160 LL-4			
GA22-7.5	1080 2816 11	220 VD/50 Hz	1613 5610 01	1613 5611 11	1202 7228 02
GA22-7.5	1080 2816 12	400 VD/50 Hz	1613 5610 01	1613 5611 11	1202 7228 02
GA22-7.5	1080 2816 14	500 VD/50 Hz	1613 5610 01	1613 5611 11	1202 7228 02
GA22-10	1080 2816 11	220 VD/50 Hz	1613 5610 02	1613 5611 10	1202 7228 02
GA22-10	1080 2816 12	400 VD/50 Hz	1613 5610 02	1613 5611 10	1202 7228 02
GA22-10	1080 2816 14	500 VD/50 Hz	1613 5610 02	1613 5611 10	1202 7228 02
GA22-13	1080 2816 11	220 VD/50 Hz	1613 5610 01	1613 5611 14	1202 7228 01
GA22-13	1080 2816 12	400 VD/50 Hz	1613 5610 01	1613 5611 14	1202 7228 01
GA22-13	1080 2816 14	500 VD/50 Hz	1613 5610 01	1613 5611 14	1202 7228 01
GA22		LEROY SOMER LS 160 LU-4			
GA22-100	1080 2816 19	220-230 VD/60 Hz	1613 5610 02	1613 5611 08	1202 7228 02
GA22-100	1080 2816 18	380 VD/60 Hz	1613 5610 02	1613 5611 08	1202 7228 02
GA22-100	1080 2816 19	440-460 VD/60 Hz	1613 5610 02	1613 5611 08	1202 7228 02
GA22-125	1080 2816 19	220-230 VD/60 Hz	1613 5610 03	1613 5611 07	1202 7228 02
GA22-125	1080 2816 19	440-460 VD/60 Hz	1613 5610 03	1613 5611 07	1202 7228 02
GA22-125	1080 2816 20	575 VD/60 Hz	1613 5610 03	1613 5611 07	1202 7228 02
GA22-150	1080 2816 19	220-230 VD/60 Hz	1613 5610 05	1613 5611 07	1202 7228 02
GA22-150	1080 2816 18	380 VD/60 Hz	1613 5610 05	1613 5611 07	1202 7228 02
GA22-150	1080 2816 19	440-460 VD/60 Hz	1613 5610 05	1613 5611 07	1202 7228 02
GA22-150	1080 2816 20	575 VD/60 Hz	1613 5610 05	1613 5611 07	1202 7228 02
GA22-175	1080 2816 19	220-230 VD/60 Hz	1613 5610 05	1613 5611 05	1202 7228 02
GA22-175	1080 2816 18	380 VD/60 Hz	1613 5610 05	1613 5611 05	1202 7228 02
GA22-175	1080 2816 19	440-460 VD/60 Hz	1613 5610 05	1613 5611 05	1202 7228 02
GA22-175	1080 2816 20	575 VD/60 Hz	1613 5610 05	1613 5611 05	1202 7228 02

3 2901 0013 01 : Tension pulley kit

1) See motor list / Zie motorlijst / Se motorlista / Siehe Motorliste / Voir liste de moteurs / Véase lista de motores / Vedere elenco motori

30_105_6.0_0

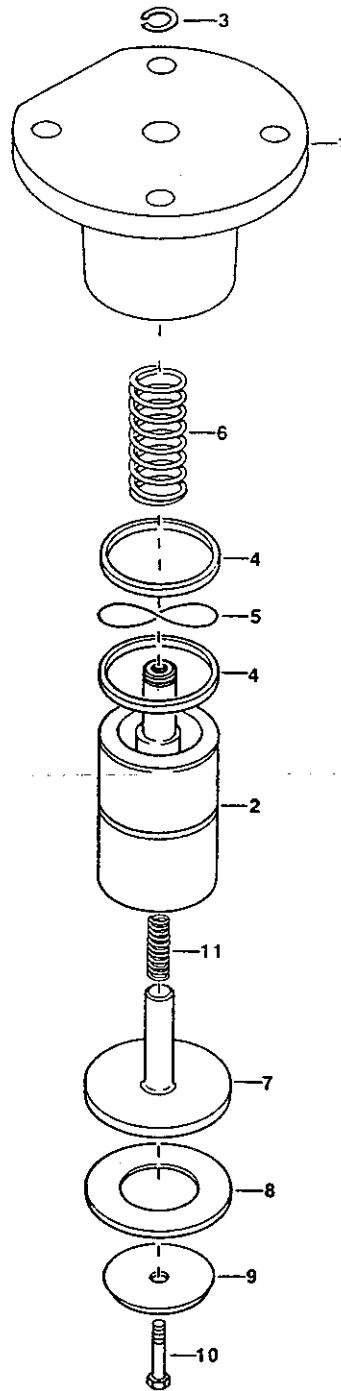
Oil stop valve
 Oleiafsluitklep
 Avstängningsventil, olja
 Ölabsperventil
 Soupape d'arrêt d'huile
 Válvula de cierre de aceite
 Valvola di arresto dell'olio



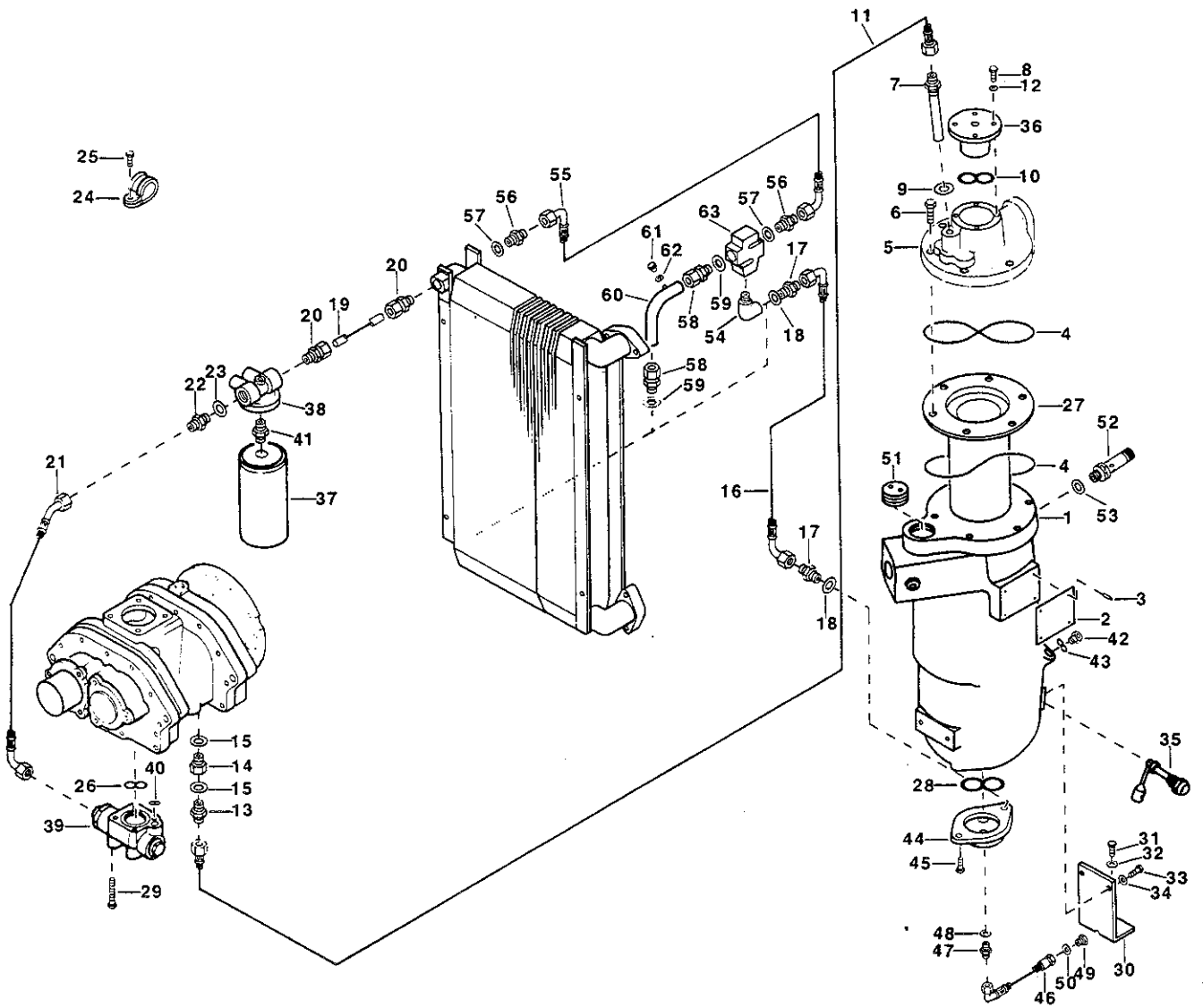
Ref.	A	B	C	D	Designation
-	1613 2355 81			1	Oil stop valve
1	1613 2355 00	■		1	Housing
2	1613 2356 00	■		1	Valve
3	1613 2357 00	■	4	1	Spring
4	1612 2624 00	■		1	Nipple
5	0661 1049 00	■	4	2	Gasket
6	1613 2359 00	■		1	Piston
7	0686 6448 00	■		1	Plug

Ref.	A	B	C	D	Designation
8	0686 4204 00	■		1	Plug
9	0661 1033 00	■	4	1	Gasket
4	2901 0016 00				Oil stop valve kit
<u>22_064_0.1_3</u>					

Minimum pressure valve
 Minimumdrukklep
 Minimitryckventil
 Mindestdruckventil
 Soupape à minimum de pression
 Válvula de presión mínima
 Valvola di minima pressione



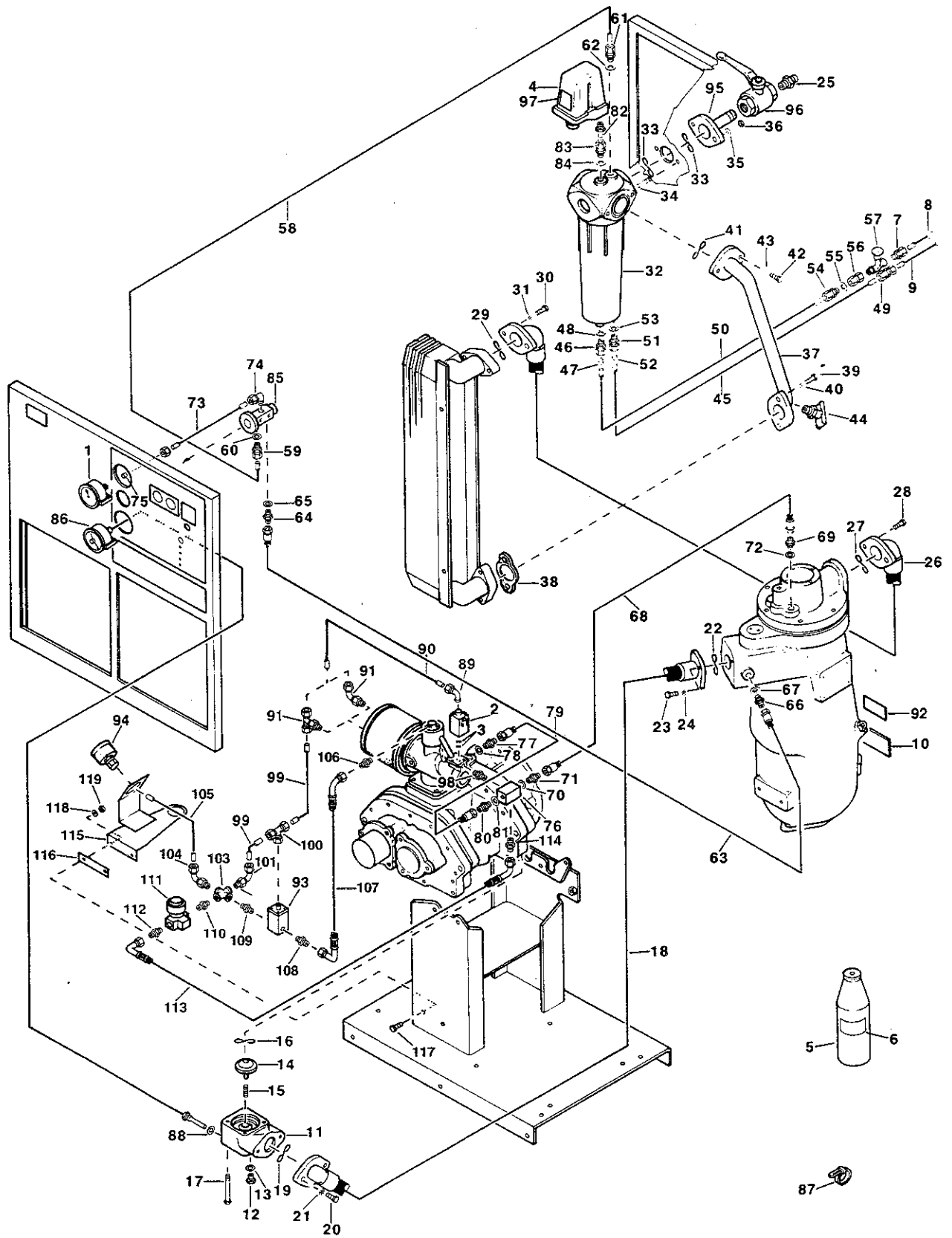
Ref.	A	B	C	D	Designation	Ref.	A	B	C	D	Designation
-	1202 9747 80			1	Minimum pressure valve	9	1613 3222 00	■		1	Washer
1	1202 9747 00	■		1	Cover	10	0147 1244 03	■		1	Bolt
2	1613 3220 01	■		1	Piston	11	1612 4049 00	■	5	1	Spring
3	0335 3111 00	■	5	1	Circlip	5	2901 0006 00	■			Minimum pressure valve kit
4	1614 4662 00	■	5	2	Piston ring	22_092_1.0_2					
5	0663 3133 00	■	5	1	O-ring						
6	1612 4048 00	■	5	1	Spring						
7	1613 3221 00	■		1	Valve						
8	1613 3223 01	■	5	1	Sealing washer						



**Air receiver and oil system
Luchtketel en oliesysteem
Luftbehållare och oljesystem
Luftbehälter und Ölsystem**

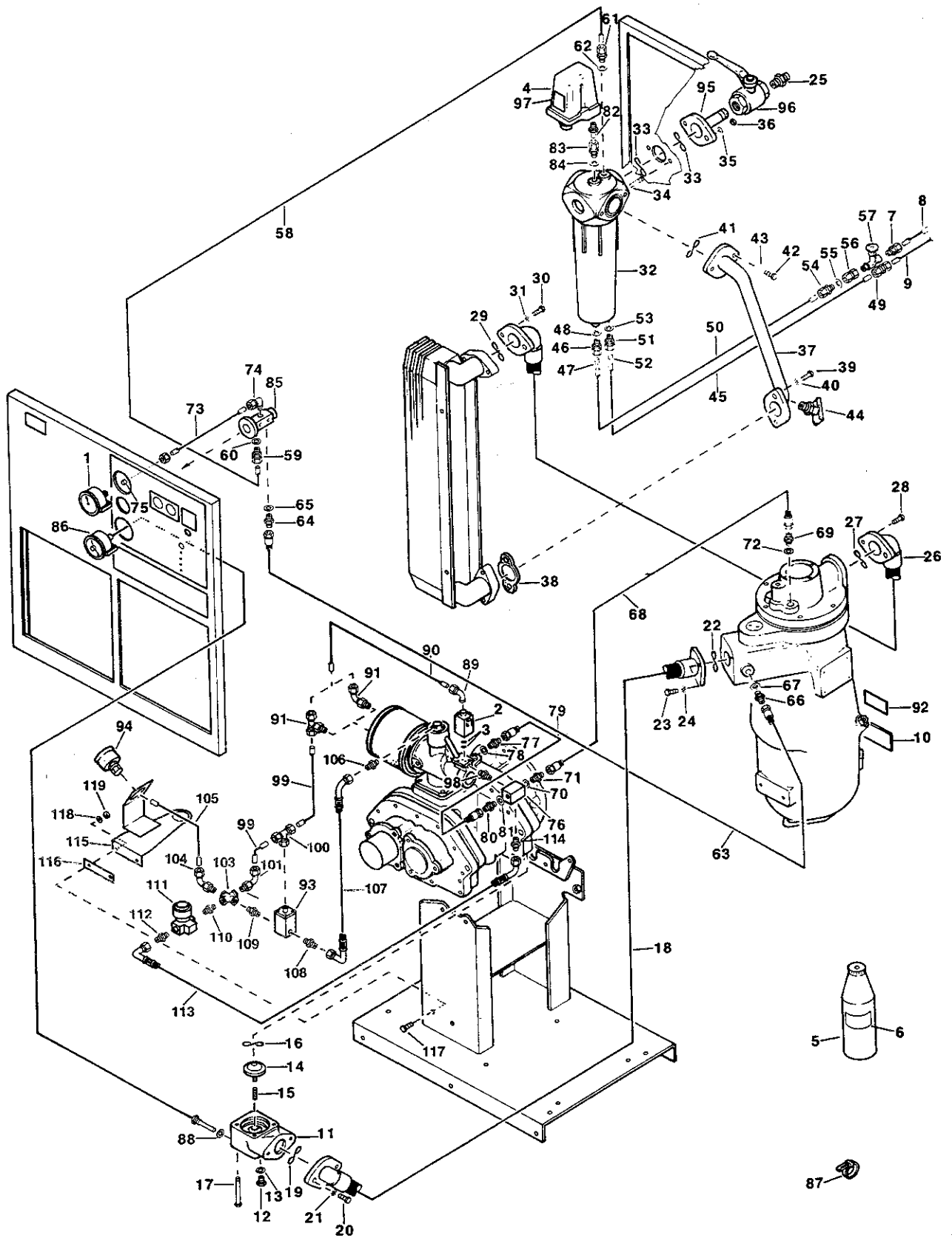
**Réservoir d'air et système d'huile
Depósito de aire y sistema de aceite
Serbatoio dell'aria e sistema dell'olio**

Ref.	A	B	C	D	Designation	Ref.	A	B	C	D	Designation
-	1613 6269 10	S		1	Air receiver	44				1	Cover
	1613 6313 00	L,As,D,Sa			- 7.5-, 10 bar		1202 9429 07	1)Ta			- 13 bar
	1613 6832 89	S			- 7.5-, 10 bar, 100-, 125-, 150 psi		1202 9429 03	1)T			- 13 bar
	1613 6832 84	Ta			- 13 bar		1202 9429 01	1)L,As,D,Sa,S			- 13 bar, 175 psi
	1613 6832 83	T			- 13 bar		1202 9429 00				- 7.5-, 10 bar, 100-, 125-, 150 psi
	1613 6832 82	L,As,D,Sa			- 13 bar, 175 psi	45				2	Bolt
1	***			1	Vessel		0147 1400 17	1)T,Ta			- 13 bar
2				1	Data plate		0147 1961 09	1)L,As,D,Sa			- 13 bar, 175 psi
	1202 9822 00	(S)		1	- "		0147 1400 03	1)			- 7.5-, 10-, 13 bar, 100-, 125-, 150-, 175 psi
	1202 9592 00				- "	46	1202 6216 00			1	Hose assembly
3	0244 4184 00			4	Drive screw	47	1079 5840 12			1	Coupling
4	0663 7155 00	6,1)		2	O-ring	48	0661 1033 00			1	Gasket
5				1	Valve housing	49	0686 3802 00			1	Plug
	1613 6834 07	1)Ta			- 13 bar	50	0661 1020 00	1		1	Gasket
	1613 6834 03	1)T			- 13 bar	51	9820 1641 00			1	Plug
	1613 6834 01	1)L,As,D,Sa,S			- 13 bar, 175 psi	52				1	Safety valve
	1613 6063 00				- 7.5-, 10 bar, 100-, 125-, 150 psi		0830 1005 09				- 7.5 bar
6				6	Bolt		0830 1005 10				- 10 bar
	0147 1404 03	1)S			- 7.5-, 10-, 13 bar		1503 1267 09				- 13 bar
	0147 1960 64	1)T,Ta			- 13 bar		1310 0161 00				- 100-, 125 psi
	0147 1958 86	1)			- 7.5-, 10-, 13 bar, 100-, 125-, 150-, 175 psi		0830 1005 18				- 100-, 125-, 150 psi
7	1613 6931 00			1	Scavenge line		0830 1007 12				- 175 psi
8	0147 1362 03			4	Bolt	53				1	Gasket/Nipple
9	0653 1100 00			1	Gasket		0653 1124 00				- 100-, 125-, 150 psi
10	0663 7136 00	5		1	O-ring		0661 1033 00				- 175 psi
11	0575 0791 37			1	Hose assembly		0605 8303 03				- 13 bar
12					Washer	54				1	Elbow
	0301 2344 00			2	- 10.5 x 21 x 2		0560 0200 01				- 13 bar, 175 psi
	0302 1274 02			2	- 13 x 28 x 4	55				1	Hose assembly
13	1619 5205 00			1	Nipple		0574 9878 01				- 13 bar, 175 psi
14	1614 4184 01			1	Nozzle	56				2	Nipple
15	0653 1062 00	8		2	Gasket		1619 5509 00				- 13 bar, 175 psi
16				1	Hose assembly	57				2	Gasket
	1202 8171 00				- 7.5-, 10 bar, 100-, 125-, 150 psi		0661 1038 00				- 13 bar, 175 psi
	1613 6957 00				- 13 bar, 175 psi	58				2	Straight coupling
17	1619 5509 00			2	Nipple		1020 5160 03				- 13 bar, 175 psi
18	0661 1038 00			2	Gasket	59				2	Gasket
19	1202 6218 00			1	Pipe		0661 1038 00				- 13 bar, 175 psi
20	1020 5160 03			2	Pipe coupling	60				1	Pipe
21	1202 8172 00			1	Hose assembly		1613 6955 00				- 13 bar, 175 psi
22	1202 6213 00			1	Adapter	61				1	Plug
23	0661 1038 00			1	Gasket		0686 4201 00				- 13 bar, 175 psi
24	1613 0804 02			2	Clamp	62				1	Gasket
25	0147 1246 03			2	Bolt		0653 1046 00				- 13 bar, 175 psi
26	0663 7135 00	4,8		1	O-ring	63				1	Thermostatic valve
27	1613 6921 00	6		1	Element		1612 4230 00				- 13 bar, 175 psi
28	0663 7142 00	1)		1	O-ring	1	2901 0000 00				: 2,000 hr filter kit
29	0147 1336 03			4	Bolt	4	2901 0016 00				: Oil stop valve kit
30	1612 4077 00			1	Support	5	2901 0006 00				: Minimum pressure valve kit
31	0147 1400 03			1	Bolt	6	2901 0004 01				: Oil separator kit
32	0302 1274 02			1	Washer	8	2901 0036 00				: Compressor element mounting kit
33	1619 5337 01			4	Bolt	1)	For 13 bar or 175 psi unit, part of air receiver assembly / Voor 13 bar of 175 psi kompressor, deel van luchtketel- samenstelling / För 13 bar eller 175 psi aggregat, del av luftbehållarens hopsättning / Für 13 bar oder 175 psi Maschinen, Teil der Luftbehälterbaugruppe / Pour les groupes 13 bar ou 175 psi, partie de l'ensemble du réservoir d'air / Para unidades de 13 bar ó 175 psi forma parte del conjunto del depósito de aire / Per compressori 13 bar o 175 psi, parte del gruppo serbatoio dell'aria				
34	0303 1274 01			4	Washer						
35	1616 5108 00			1	Level gauge						
36	---			1	Minimum pressure valve						
37	1613 6105 00	1		1	Oil filter						
38	1613 6828 00			1	Housing						
39	---			1	Oil stop valve						
40	0663 3120 00	4,8		1	O-ring						
41	1619 3770 00			1	Nipple						
42	1202 8992 00	1)		1	Plug						
43	0663 2102 15	1,1)		1	O-ring						
							39_216_4.0_0				



Air-, regulating- and drain connections
Lucht-, regel- en aftapaansluitingen
Luft-, reglerings- och avtappningsanslutningar
Luft-, Regel- und Ablaßanschlüsse
Connexions d'air, de régulation et de vidange
Conexiones de aire, de regulación y de drenaje
Collegamenti per aria, regolazione - scarico

Ref.	A	B	C	D	Designation	Ref.	A	B	C	D	Designation
1				1	Pressure gauge	45	0070 6002 05			AR	Hose
	1619 5268 00				- 50 Hz	46 0582 0008 00				1	Pipe coupling
	1310 0154 00				- 60 Hz	47 0581 2024 25				1	Sleeve
2				1	Solenoid valve	48 0661 1020 00				1	Gasket
	1089 0428 16				- 50 Hz	49 0581 0000 55				1	Pipe coupling
	1089 0428 18				- 60 Hz	50 0070 6002 05				AR	Hose
3	0663 2104 83	2		2	O-ring	51 0582 0008 00				1	Pipe coupling
4				1	Pressure switch	52 0581 2024 25				1	Sleeve
	1089 0397 36				- 7.5 bar, 100-, 125 psi	53 0661 1020 00				1	Gasket
	1089 0397 37				- 10-, 13 bar, 150-, 175 psi	54 0581 0000 38				1	Pipe coupling
5	1613 6532 01	1)2)		1	Oil can	55 0653 1046 00				1	Gasket
6	1613 6534 00			1	Label	56 0581 0000 43				1	Pipe coupling
x	0017 5200 48			1l.	Oil	57 1619 7336 00				1	Valve
7	0581 0000 33	1)		1	Pipe coupling	58 0070 6002 04				AR	Hose
8	0070 6002 04			AR	Hose	59 0581 0000 33				1	Pipe coupling
9	0070 6002 05			AR	Hose	60 0653 1046 00				1	Gasket
10				1	Label	61 0581 0000 34				1	Pipe coupling
	1613 6535 01	4)			- "	62 0653 1062 00				1	Gasket
	1613 6535 00				- "	63 0574 9841 04				1	Hose assembly
11	1202 6566 00			1	Housing	64 1079 5840 01				1	Nipple
12	0686 4204 00			1	Plug	65 0653 1046 00				1	Gasket
13	0661 1033 00			1	Gasket	66 1619 5205 00				1	Nipple
14	1202 6456 00			1	Check valve	67 0653 1062 00				1	Gasket
15	1613 5165 00	7		1	Spring	68 0574 8232 29				1	Hose assembly
16	0663 7138 00	7,8		1	O-ring	69				1	Nipple
17	0147 1373 03			4	Bolt	1079 5840 28					- 13 bar, 175 psi
18	1613 6537 00			1	Hose assembly	1079 5840 14					- 7.5-, 10 bar, 100-, 125-, 150 psi
19	0663 9868 00	7,8		1	O-ring	70 0653 1100 00				1	Gasket
20	0147 1402 03			2	Bolt	71 1079 5840 23				1	Nipple
21	0333 3237 00	7,8		2	Lock washer	72 0653 1062 00				1	Gasket
22	0663 9868 00	5		1	O-ring	73 0070 6002 04				AR	Hose
23	0211 1402 03			2	Cap screw	74 0581 1200 16				1	Elbow
24	0333 3237 00	5		2	Lock washer	75 0584 9904 00				1	Sleeve
25				1	Adapter	76				1	Connection/Tee
	0603 4100 26				- GA18-60 Hz, GA22-60 Hz	1613 6967 00		3)			- "
	0603 4100 25				- GA11-60 Hz, GA15-60 Hz	1503 2566 21					- "
26	1613 5994 00			1	Hose assembly	77 1079 5840 02				1	Nipple
27	0663 3135 00	5		1	O-ring	78 0653 1062 00				1	Gasket
28	0147 1401 03			2	Bolt	79 0575 0402 12				1	Hose assembly
29	0663 3135 00			1	O-ring	80 1079 5840 23				1	Nipple
30	0147 1365 03			2	Bolt	81 0653 1062 00				1	Gasket
31	0333 3232 00			6	Lock washer	82 0581 0000 36				1	Male adapter
32	1202 8817 00			1	Moisture trap	83 0581 0060 01				1	Pipe coupling
x	2901 0089 00	9		1	Drain valve kit	84 0653 1062 00				1	Gasket
33	0663 3133 00			2	O-ring	85 1619 7000 00				1	3-way valve
34	0246 9980 09			2	Stud	86 1089 0502 18				1	Temperature switch
35	0301 2335 00			2	Washer	87				1	Cable ty
36	0291 1110 00			2	Locknut	1088 1301 01				1	- L=92
37	1613 6660 00			1	Pipe	1088 1301 02				10	- L=140
38	1202 9756 00			1	Gasket	88 0661 1033 00		7,8		1	Gasket
39	0147 1365 03			2	Bolt	89				1	Elbow
40	0333 3232 00			2	Lock washer	0581 1200 23		3)			- "
41	0663 3133 00			1	O-ring	0581 1200 31					- "
42	0147 1323 03			2	Bolt	90				AR	Hose
43	0333 3227 00			2	Lock washer	0070 6002 05		3)			- "
44	0858 1204 00			1	Drain cock	0070 6002 04					- "

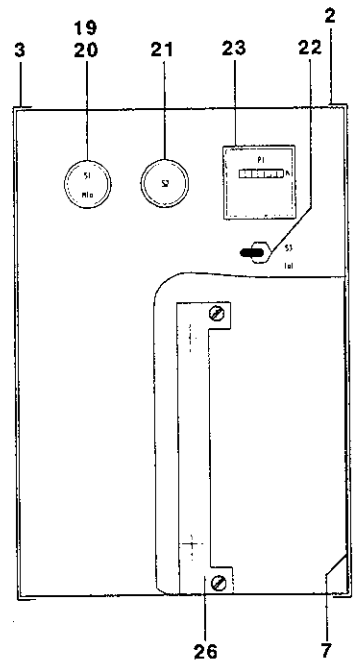
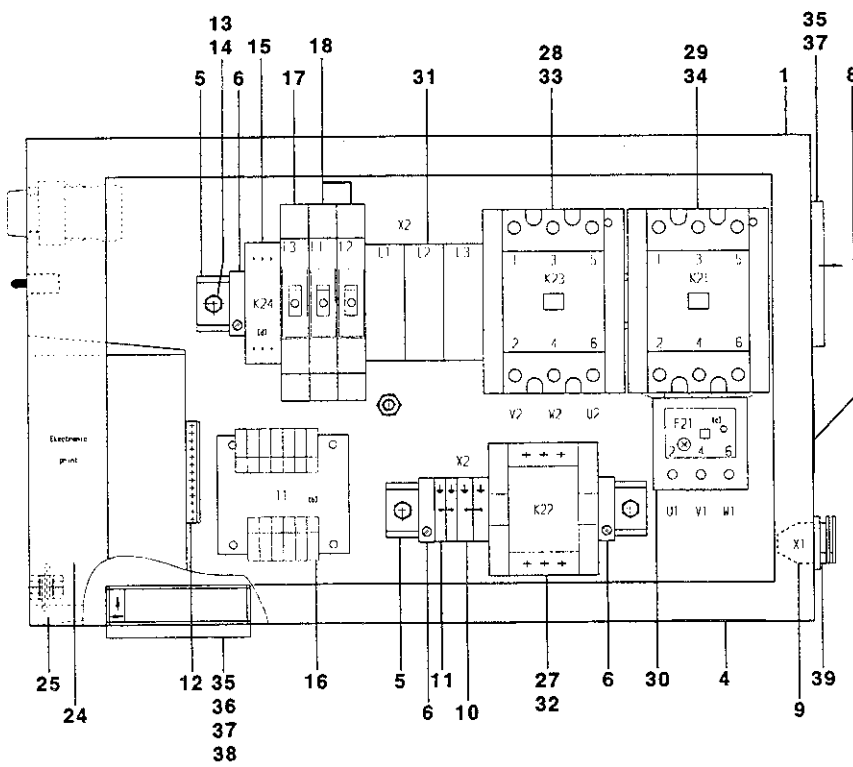


Air-, regulating- and drain connections
Lucht-, regel- en aftapaansluitingen
Luft-, reglerings- och avtappningsanslutningar
Luft-, Regel- und Ablaßanschlüsse
Connexions d'air, de régulation et de vidange
Conexiones de aire, de regulación y de drenaje
Collegamenti per aria, regolazione - scarico

Ref.	A	B	C	D	Designation
91				1	Tee/Elbow
	0581 2000 27	3)	- "
	0581 1200 31	- "
92	1310 3109 47	4)	1	- Warning label
93	1089 0392 23	3)	1	- Solenoid valve
94	1619 5268 00	3)	1	- Pressure gauge
95				1	Connection
	1613 6663 00			- GA18, GA22
	1613 6662 00			- GA11, GA15
96				1	Valve
	1619 6153 07			- GA18, GA22
	1619 6153 06			- GA11, GA15
97	1079 9905 39		1	Decal
98	0603 4102 03	3)	1	- Nipple
99	0072 5551 05	3)	AR	- Pipe
100	0581 1200 27	3)	1	- Pipe coupling
101	0581 1200 26	3)	1	- Elbow
102	1613 6968 04	3)	1	- Nozzle
103	0560 4400 85	3)	1	- Cross
104	0581 1200 16	3)	1	- Elbow
105	0072 5551 04	3)	AR	- Pipe
106	1079 5840 25	3)	1	- Nipple
107	0575 0361 40	3)	1	- Hose assembly
108	1079 5840 25	3)	1	- Nipple
109	1503 2564 01	3)	1	- Nipple
110	1503 2564 10	3)	1	- Nipple
111	1613 6961 00	3)	1	- Regulator
112	1079 5840 26	3)	1	- Nipple
113	0575 0782 35	3)	1	- Hose assembly
114	1079 5840 26	3)	1	- Nipple
115	1613 6963 00	3)	1	- Bracket
116	1613 7029 00	3)	1	- Antivibration pad
117	0147 1325 03	3)	2	- Bolt
118	0301 2335 00	3)	2	- Washer
119	0291 1110 00	3)	2	- Locknut

- 2 2901 0002 00 : **Unloading valve kit**
5 2901 0006 00 : **Minimum pressure valve kit**
7 2901 0014 00 : **Check valve kit**
8 2901 0036 00 : **Compressor element mounting kit**
9 2901 0089 00 : **Drain valve kit**
- 1) Loose delivered / Afzonderlijk geleverd / Separat levererad / Separat geliefert / Livrés séparément / Sumministrado separadamente / Inviato sciolto
2) Not for USA / Niet voor USA / Inte för USA / Nicht für USA / Pas pour USA / No para USA / Non per USA
3) MODULATING CONTROL
4) USA, CANADA

39_248_1.0_0



Cubicle with star-delta starter
Kast met ster-driehoek starter
Skáp med stjörn-triangelstartare
Schaltsschrank mit Stern-Dreieck Anlasser
Armoire avec démarreur étoile-triangle
Armario con arrancador estrella-triángulo
Armadio elettrico con apparecchiatura per l'avviamento stella/triangolo

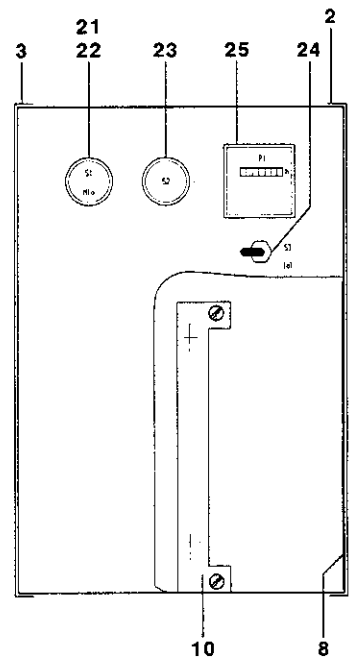
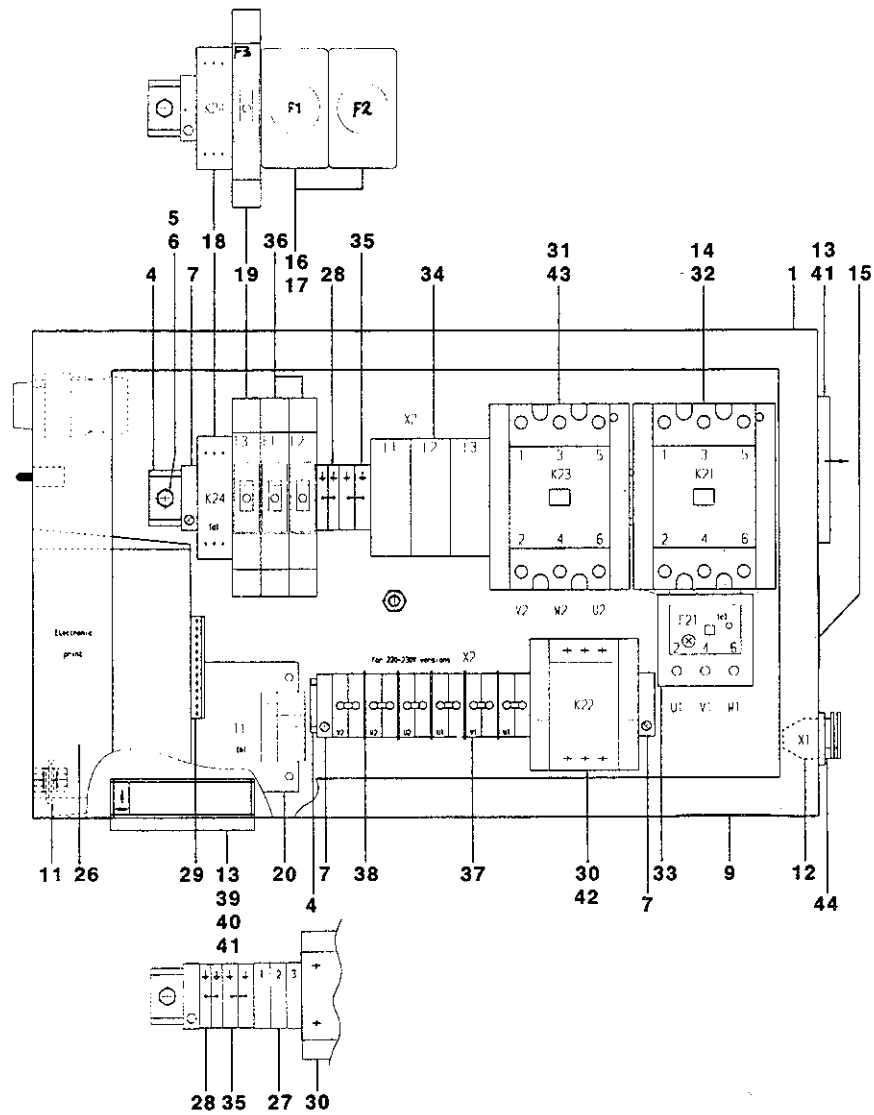
50 Hz

Ref.	A	B	C	D	Designation	Ref.	A	B	C	D	Designation
-				1	Cubicle	1089 9319 11		1)6)			- "
1900 0524 02		1)			- GA11/400 VD	1089 9319 12		3)			- "
1900 0524 05		3)			- GA15/400 VD	1089 9319 13		2)4)7)			- "
1900 0524 06		4)			- GA11/220 VD, GA15/220 VD, GA18/400 VD, GA22/400 VD	1089 9319 21		5)			- "
1900 0524 10		5)			- GA18/220 VD, GA22/220 VD	28				1	Contactora
1900 0524 37		7)			- GA15/415 VD	1089 9319 13		1)3)6)			- "
1900 0524 57		6)			- GA11/500 VD, GA15/500 VD	1089 9319 21		2)4)7)			- "
1900 0524 55		2)			- GA18/500 VD, GA22/500 VD	1089 9221 58		5)			- "
1				1	Box	29				1	Contactora
1613 6638 00		7)			- "	1089 9319 13		1)3)6)			- "
1613 6637 00					- "	1089 9319 21		2)4)7)			- "
2				1	Cover	1089 9221 58		5)			- "
1202 6209 00					- "	30				1	Overload relay
3				1	Mounting panel	1089 9169 31		1)6)			- "
1202 7403 01		5)			- "	1089 9169 62		2)7)			- "
1202 7403 00					- "	1089 9169 32		3)			- "
4				1	Label	1089 9169 60		4)			- "
1615 4435 00					- "	1089 9169 55		5)			- "
5				AR	Rail	31					Terminal
0090 1400 02					- "	1089 0506 07		1)2)		1	- "
1089 0506 30				3	End bracket	1089 0506 04		3)4)7)		1	- "
9828 0241 25				1	Label	1089 0506 02		7)		1	- "
1613 6639 00				1	Data plate	32					Contact
1613 6635 00				1	Cable	1089 9319 01				1	- "
1089 0506 32				2	Terminal	1089 9319 02				1	- "
1089 0506 10				2	Terminal	33					Contact
x 1088 1301 02				30	Cable ty	1089 9319 01		1)2)3)4)6)7)		1	- "
1900 9999 01				1	Junction box	1089 9319 02		1)2)3)4)6)7)		1	- "
0160 6093 00				2	Screw	34		1)2)3)4)6)7)		1	- Contact
0324 1132 00				2	Spacer	35		7)		2	Filter
1089 9271 01				1	Time relay	36		7)		1	Cable
1089 9136 13				1	Transformer	37		7)		2	Gasket
1089 9203 04				1	Circuit breaker	38		7)		1	Fan
18				2	Circuit breaker/Fuse holder	39				1	Cable
1089 9203 03		1)3)4)5)7)			- "	1619 6959 00		8)			- "
1089 9083 11		2)6)			- "	1613 6636 00					- "
x 1089 9092 06		2)6)		2	- Fuse						
1900 0362 08				1	Push button						
1091 0211 00				1	Bulb						
1089 0362 05				1	Push button						
1089 9051 01				1	Toggle switch						
1089 9142 15				1	Hourmeter						
1900 0020 09				1	Regulator						
x 1089 9276 01				1	Shroud						
1900 9999 02				1	Slide						
1612 3814 00				1	Bracket						
27				1	Contactora						

1),.....7) Refers to note on cubicle part number / Verwijst naar nota bij onderdeelnummer van kast / Hänvisar till not på skápets reservdelnummer / Verweist auf die Note beim Teilnummer vom Schaltsschrank / Renvoie à la note avec le numéro de pièce de l'armoire / Remite a nota con número de parte del armario / Riferito alla nota sul N. Cat. dell'armadio

8) MODULATING CONTROL

29_306_2.0_0



Cubicle with star-delta starter
Kast met ster-driehoek starter
Skåp med stjärn-triangelstartare
Schaltsschrank mit Stern-Dreieck Anlasser
Armoire avec démarreur étoile-triangle
Armario con arrancador estrella-triángulo
Armadio elettrico con apparecchiatura per l'avviamento stella/triangolo

60 Hz

Ref.	A	B	C	D	Designation	Ref.	A	B	C	D	Designation
-				1	Cubicle	30		■		1	Contactor
	1900 0524 12		1)		- GA11/440-460 VD		1089 9319 17		1)		- "
	1900 0524 14		2)		- GA15/440-460 VD, GA18/440-460 VD, GA11/380 VD		1089 9319 18		2)		- "
					- GA22/440-460 VD, GA15/380 VD, GA18/380 VD, GA22/380 VD		1089 9319 19		3)6)7)8)		- "
	1900 0524 16		3)		- GA15/220-230 VD,GA18/220-230 VD		1089 9319 21		4)5)		- "
					- GA22/220-230 VD	31		■		1	Contactor
	1900 0524 18		4)		- GA11/220-230 VD		1089 9319 19		1)		- "
					- GA11/380 VD SAA		1089 9319 20		2)		- "
	1900 0524 19		5)		- GA18/380 VD SAA		1089 9319 21		3)6)7)8)		- "
	1900 0524 20		6)		- GA15/380 VD SAA		1089 9221 62		4)5)		- "
	1900 0524 35		8)			32		■		1	Contactor
	1900 0524 36		7)				1089 9319 19		1)		- "
							1089 9319 20		2)		- "
							1089 9319 21		3)6)7)8)		- "
							1089 9221 62		4)5)		- "
1		■		1	Box	33		■		1	Overload relay
	1613 6638 00		7)8)		- "		1089 9169 31		1)		- "
	1613 6637 00				- "		1089 9169 32		2)		- "
2	1202 6209 00	■		1	Cover		1089 9169 60		3)6)7)		- "
3		■		1	Mounting panel		1089 9169 54		4)		- "
	1202 7403 02		1)2)3)		- "		1089 9169 55		5)		- "
	1202 7403 03		4)5)		- "		1089 9169 62		8)		- "
	1202 7403 00		6)7)8)		- "	34		■			Terminal
4	0090 1400 02	■		AR	Rail		1089 0506 05		4)5)	3	- "
5	0160 6093 00	■		4	Screw		1089 0506 07		1)	1	- "
6	0324 1132 00	■		4	Spacer		1089 0506 04		3)2)6)7)8)	1	- "
7	1089 0506 30	■		3	End bracket	35	1089 0506 32	■		2	Terminal
8		■		1	Label	36	1089 9203 03	■	4)5)6)7)8)	2	- Circuit breaker
	9828 0241 27		7)8)		- "	37	1089 0506 06	■	4)5)6)	12	- Terminal
	9828 0241 26				- "	38	1089 0506 21	■	4)5)6)	5	- End plate
9	1613 6639 00	■		1	Data plate	39	1089 0388 01	■	7)8)	1	- Fan
10	1612 3814 00	■		1	Bracket	40	1089 0388 12	■	7)8)	1	- Cable
11	1900 9999 02	■		1	Slide	41	1089 0388 11	■	7)8)	2	- Filter
12	1613 6635 00	■		1	Cable	42		■			Contact
13	1089 0388 13	■	7)8)	2	- Gasket		1089 9319 01			1	- "
14	1089 9319 01	■	1)2)3)6)7)8)	1	- Contact		1089 9319 02			1	- "
x	1088 1301 02	■		30	Cable ty	43		■			Contact
15	1615 4435 00	■		1	Label		1089 9319 01		1)2)3)6)7)8)	1	- "
16	1089 9092 06	■	1)2)3)	2	- Fuse		1089 9319 02		1)2)3)6)7)8)	1	- "
17	1089 9083 11	■	1)2)3)	2	- Fuse holder	44				1	Cable
18	1089 9271 01	■		1	Time relay		1619 6959 00		9)		- "
19	1089 9203 04	■		1	Circuit breaker		1613 6636 00				- "
20	1089 9136 13	■		1	Transformer						
21	1089 0362 08	■		1	Push button						
22	1091 0211 00	■		1	Bulb						
23	1089 0362 05	■		1	Push button						
24	1089 9051 01	■		1	Toggle switch						
25	1089 9142 16	■		1	Hourmeter						
26	1900 0020 09	■		1	Regulator						
x	1089 9276 01	■		1	Shroud						
27	1089 0506 02	■	1)2)3)7)8)	1	- Terminal						
28	1089 0506 10	■		2	Terminal						
29	1900 9999 01	■		1	Junction box						

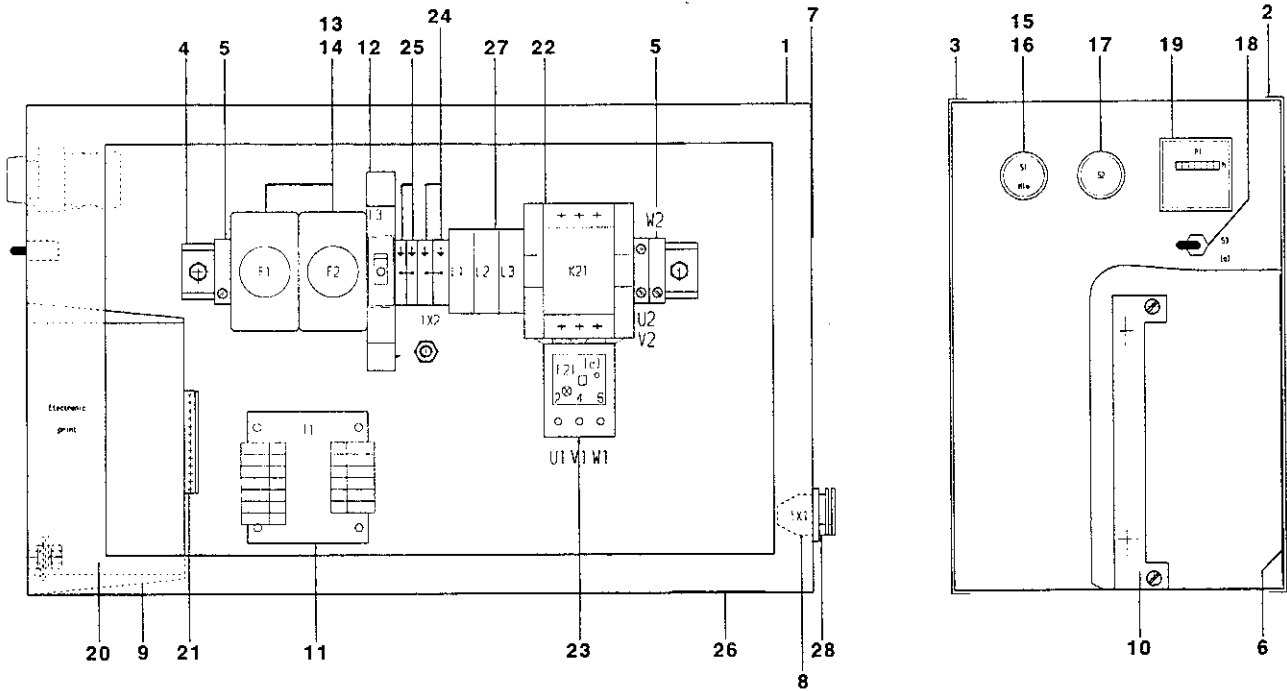
1).....8) Refers to note on cubicle part number / Verwijst naar nota bij onderdeelnummer van kast / Hänvisar till not på skåpets reservdelnummer / Verweist auf die Note beim Teilnummer vom Schaltschrank / Renvoie à la note avec le numéro de pièce de l'armoire / Remite a nota con número de parte del armario / Riferito alla nota sul N. Cat. dell'armadio

9) MODULATING CONTROL

29_307_2.0_0

Cubicle with D.O.L. starter
 Kast met D.O.L. starter
 Skåp med D.O.L. startutrustning
 Schaltschrank mit D.O.L. Anlasser
 Armoire avec démarreur D.O.L.
 Armario con arrancador D.O.L.
 Armadio elettrico con apparecchiatura per l'avviamento diretto dalla linea

50 Hz



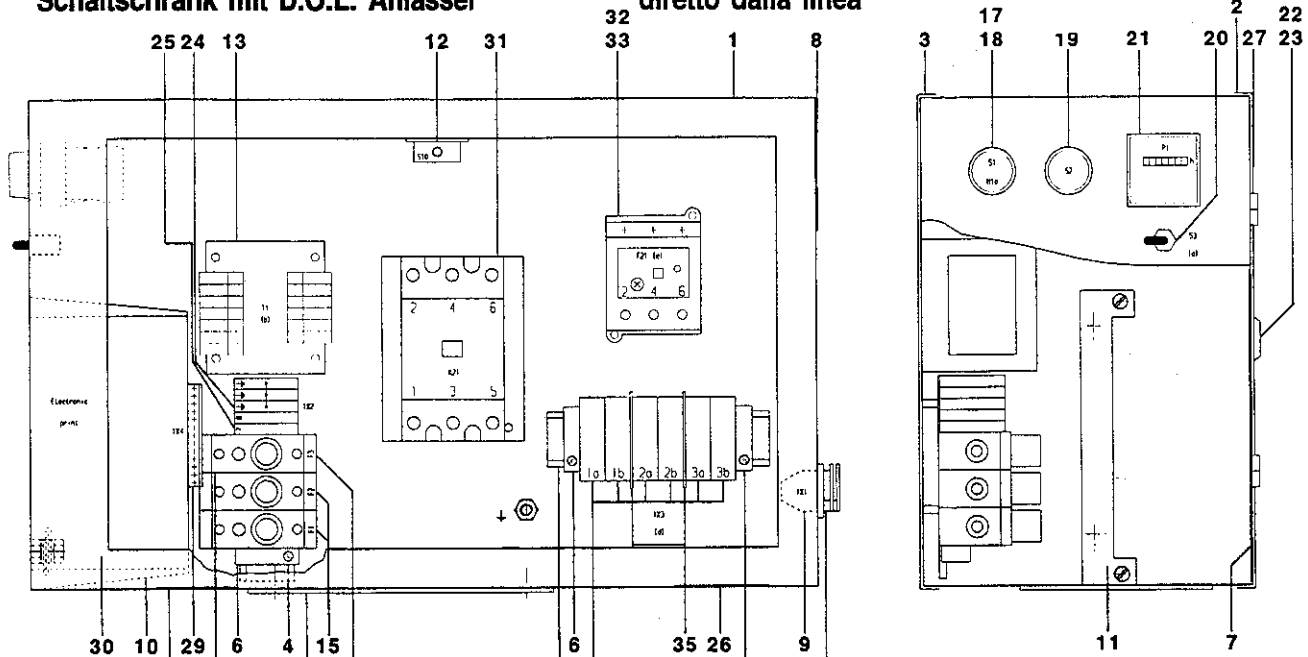
Ref.	A	B	C	D	Designation
-				1	Cubicle
	1900 0524 54				- GA15/660 VY
1	1613 6844 00	■		1	Box
2	1202 6209 00	■		1	Cover
3	1202 7403 00	■		1	Mounting panel
4	0090 1400 02	■		AR	Rail
5	1089 0506 30	■		2	End bracket
6	9828 0241 31	■		1	Label
7	1613 3046 00	■		1	Data plate
8	1613 6635 01	■		1	Cable
9	1900 9999 02	■		1	Slide
x	1088 1301 02	■		30	Cable ty
10	1612 3814 00	■		1	Bracket
11	1089 9136 41	■		1	Transformer
12	1089 9203 04	■		1	Circuit breaker
13	1089 9083 21	■		2	Fuse holder

Ref.	A	B	C	D	Designation
14	1089 9092 21	■		2	Link
15	1089 0362 08	■		1	Push button
16	1091 0211 00	■		1	Bulb
17	1089 0362 05	■		1	Push button
18	1089 9051 01	■		1	Toggle switch
19	1089 9142 15	■		1	Hourmeter
20	1900 0020 09	■		1	Regulator
x	1089 9276 01	■		1	Shroud
21	1900 9999 01	■		1	Junction box
22	1089 9319 15	■		1	Contact
23	1089 9169 45	■		1	Overload relay
24	1089 0506 32	■		2	Terminal
25	1089 0506 10	■		2	Terminal
26	1615 4435 00	■		1	Label
27	1089 0506 04	■		1	Terminal
28	1613 6636 00	■		1	Cable

29_368_0.0_0

Cubicle with D.O.L. starter 60 Hz
 Kast met D.O.L. starter
 Skåp med D.O.L. startutrustning
 Schaltschrank mit D.O.L. Anlasser

Armoire avec démarreur D.O.L.
 Armario con arrancador D.O.L.
 Armadio elettrico con apparecchiatura per l'avviamento
 diretto dalla linea

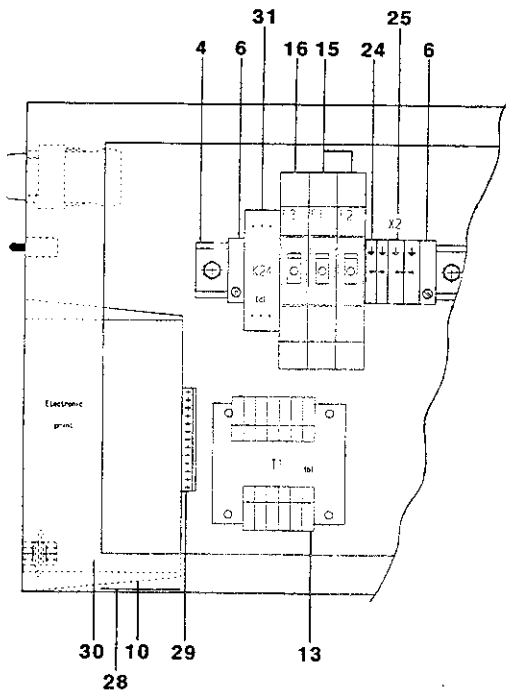
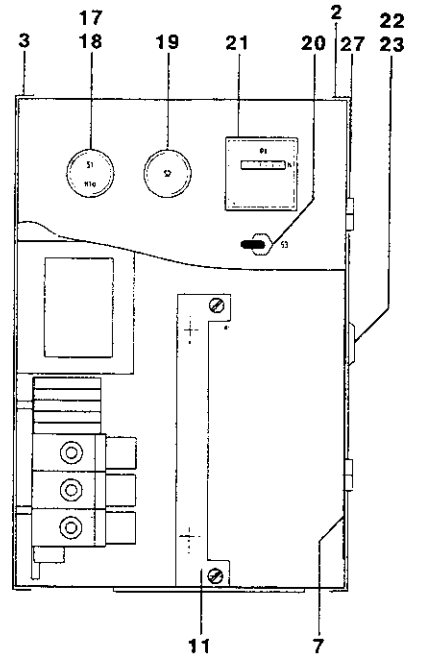
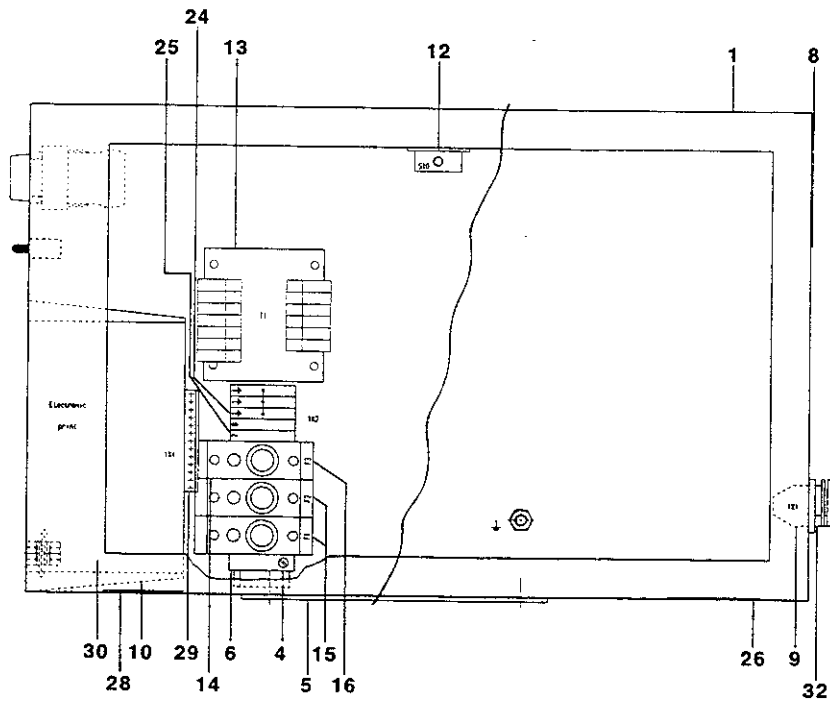


Ref.	A	B	C	D	Designation	Ref.	A	B	C	D	Designation
				1	Cubicle	26	1614 3559 00			1	Label
	1900 0532 17	1)			- GA11/440-460 VD, - GA15/440-460 VD, - GA15/575 VD	27	1613 3431 00			1	Label
	1900 0532 18	2)			- GA18/575 VD	28	1202 7981 00			1	Label
	1900 0532 19	3)			- GA11/220-230 VD, - GA18/440-460 VD, - GA22/440-460 VD, - GA22/575 VD	29	1900 9999 01			1	Junction box
	1900 0532 20	4)			- GA15/220-230 VD	30	1900 0020 09			1	Regulator
	1900 0532 21	5)			- GA18/220-230 VD	x	1089 9276 01			1	Shroud
	1900 0532 22	6)			- GA22/220-230 VD	31				1	Contactor
	1900 0532 16	7)			- GA11/575 VD		1089 9319 21		1)		
1	1613 6844 00			1	Box		1089 9221 62		2)3)		
2	1202 6210 00			1	Cover		1089 9221 63		4)		
3				1	Mounting panel		1089 9221 65		5)		
	1202 7403 04	1)7)			- "		1089 9221 77		6)		
	1202 7403 05	2)3)			- "		1089 9319 20		7)		
	1202 7403 06	4)5)6)			- "	32				1	Overload relay
4	0090 1400 02			AR	Rail		1089 9169 60		1)		
5	1088 0409 01			1	Flange		1089 9169 52		2)		
6					End bracket		1089 9169 54		3)		
	1089 0506 30	4)5)6)		1	- "		1089 9169 56		4)		
	1089 0506 30			3	- "		1089 9205 11		5)		
7	9828 0241 21			1	Label		1089 9205 12		6)		
8	1613 3046 00			1	Data plate		1089 9169 62		7)		
9	1613 6635 01			1	Cable	33				1	Connector
10	1900 9999 02			1	Slide		1089 9169 40		1)7)		
x	1088 1301 02			30	Cable ty		1089 9169 50		2)3)4)		
11	1612 3814 00			1	Bracket	34					Terminal
12	1089 0304 04			1	Limit switch		1089 0506 03		1)7)	3	- "
13	1089 9136 26			1	Transformer		1089 0506 03		2)3)4)	6	- "
14	1089 9049 04			3	Fuse holder	35	1089 0506 22		1)2)3)4)7)	2	End plate
15	1089 9168 23			2	Link	36	1089 0506 01		1)	3	- Terminal
16	1089 9168 02			1	Fuse	37				1	Cable
17	1089 0362 08			1	Push button		1619 6959 00		8)		- "
18	1091 0211 00			1	Bulb		1613 6636 00				- "
19	1089 0362 05			1	Push button						
20	1089 9051 11			1	Toggle switch						
21	1089 9142 16			1	Hourmeter						
22	1619 7704 00			1	Lock						
23	1089 9154 02			1	Key						
24	1089 0506 09			3	Terminal						
25	1089 0506 01	1)		1	- Terminal						

1)....7) Refers to note on cubicle part number / Verwijst naar nota bij onderdeelnummer van kast / Hänvisar till not på skåpets reservdelsnummer / Verweist auf die Note beim Teilnummer vom Schaltschrank / Renvoie à la note avec le numéro de pièce de l'armoire / Remite a nota con número de parte del armario / Riferito alla nota sul N. Cat. dell'armadio

8) MODULATING CONTROL

29_308_3.0_0



Cubicle without starter
Kast zonder starter
Skåp utan startutrustning
Schaltsschrank ohne Anlasser
Armoire sans démarreur
Armario sin arrancador
Armadio elettrico senza apparecchiatura di avviamento

Ref.	A	B	C	D	Designation
-				1	Cubicle
	1900 0524 59	1)			- 50 Hz
	1900 0532 23	2)			- 60 Hz
1		■		1	Box
	1613 6637 00	1)			- 50 Hz
	1613 6844 80	2)			- 60 Hz
2	1202 6210 00	■		1	Cover
3		■		1	Mounting panel
	1202 7403 00	1)			- 50 Hz
	1202 7403 07	2)			- 60 Hz
4	0090 1400 02	■		AR	Rail
5	1088 0409 01	■		1	Flange
6		■			End bracket
	1089 0506 30	1)		3	- 50 Hz
	1089 0506 30	2)		1	- 60 Hz
7		■		1	Label
	9828 0241 25	1)			- 50 Hz
	9828 0241 21	2)			- 60 Hz
8	0690 3401 41	■		1	Data plate
9		■		1	Cable
	1613 6635 00	1)			- 50 Hz
	1613 6635 01	2)			- 60 Hz
10	1900 9999 02	■		1	Slide
x	1088 1301 02	■		30	Cable ty
11	1612 3814 00	■		1	Bracket
12	1089 0304 04	■	2)	1	- Limit switch
13		■		1	Transformer
	1089 9136 13	1)			- 50 Hz
	1089 9136 26	2)			- 60 Hz
14	1089 9049 04	■	2)	3	- Fuse holder
15		■		2	- Circuit breaker/Link
	1089 9203 03	1)			- 50 Hz
	1089 9168 23	2)			- 60 Hz

Ref.	A	B	C	D	Designation
16		■		1	- Circuit breaker/Fuse
	1089 9203 04	1)			- 50 Hz
	1089 9168 02	2)			- 60 Hz
17	1089 0362 08	■		1	Push button
18	1091 0211 00	■		1	Bulb
19	1089 0362 05	■		1	Push button
20		■		1	Toggle switch
	1089 9051 01		1)		- 50 Hz
	1089 9051 11		2)		- 60 Hz
21		■		1	Hourmeter
	1089 9142 15		1)		- 50 Hz
	1089 9142 16		2)		- 60 Hz
22	1619 7704 00	■		1	Lock
23	1089 9154 02	■		1	Key
24	1089 0506 09	■		3	Terminal
25	1089 0506 01	■		1	Terminal
26	1614 3559 00	■		1	Label
27	1613 3431 00	■		1	Label
28	1202 7981 00	■		1	Label
29	1900 9999 01	■		1	Junction box
30	1900 0020 09	■		1	Regulator
x	1089 9276 01	■		1	Shroud
31	1089 9271 01	■	1)	1	Time relay
32	1613 6636 00			1	Cable

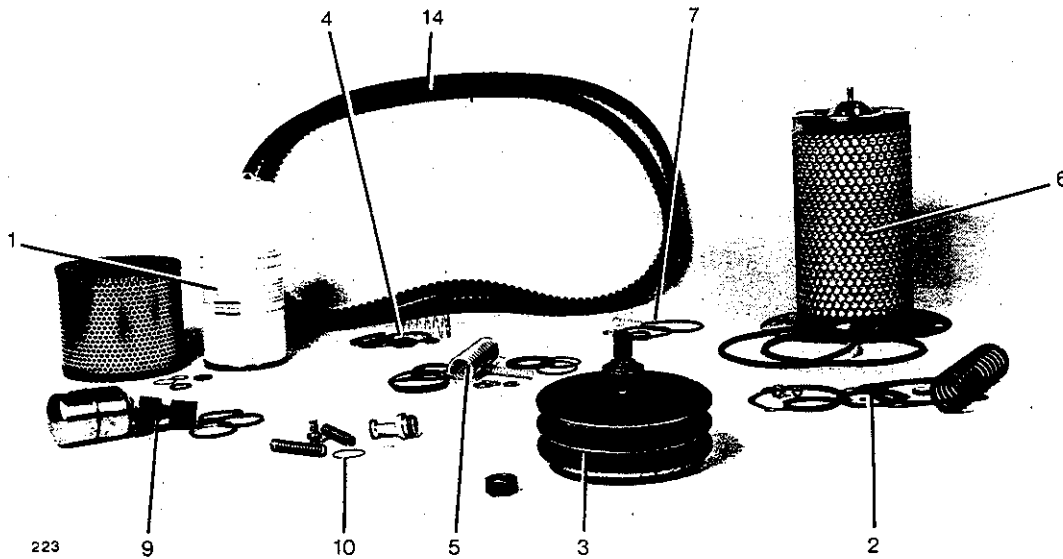
1).....2) Refers to note on cubicle part number / Verwijst naar nota bij onderdeelnummer van kast / Hänvisar till not på skåpets reservdelsnummer / Verweist auf die Note beim Teilnummer vom Schaltsschrank / Renvoie à la note avec le numéro de pièce de l'armoire / Remite a nota con número de parte del armario / Riferito alla nota sul N. Cat. dell'armadio

29_369_0.0_0

Service kits
 Service kits
 Service kits
 Service Kits
 Service kits
 Service kits
 Kit per la manutenzione



11/12/13



Ref.	A	B	C	D	Designation	Ref.	A	B	C	Designation
1	2901 0000 00			1	2,000 hr filter kit	4	2901 0016 00		1	Oil stop valve kit
	0661 1020 00	■		1	Gasket		0661 1033 00	■	1	Gasket
	0663 2102 15	■		1	O-ring		0661 1049 00	■	2	Gasket
	1613 6105 00	■		1	Oil filter element		0663 3120 00	■	1	O-ring
	1619 1269 00	■		1	Air filter element		0663 7135 00	■	1	O-ring
	1619 5819 00	■		1	Sintered disc		1613 2357 00	■	1	Spring
2	2901 0002 00			1	Unloading valve kit	5	2901 0006 00		1	Minimum pressure valve kit
	0291 1110 00	■		1	Lock nut		0333 3237 00	■	2	Lock washer
	0335 2136 00	■		1	Circlip		0335 3111 00	■	1	Circlip
	0335 2140 00	■		1	Circlip		0663 3133 00	■	1	O-ring
	0653 1033 00	■		1	Gasket		0663 3135 00	■	1	O-ring
	0663 2101 85	■		1	O-ring		0663 7136 00	■	1	O-ring
	0663 2105 46	■		1	O-ring		0663 9868 00	■	1	O-ring
	0663 7132 00	■		1	O-ring		1612 4048 00	■	1	Spring
	1513 0011 00	■		1	Spring		1612 4049 00	■	1	Spring
	1613 6783 00	■		1	Piston		1613 3223 01	■	1	Gasket
	1613 6802 00	■		1	Spring		1614 4662 00	■	2	Piston ring
	1613 7033 00	■	3)	1	Valve	6	2901 0004 01		1	Oil separator kit
	1613 6969 00	■		2	Piston ring		0663 7155 00	■	2	O-ring
	1202 6999 00	■		1	Gasket		1613 6921 00	■	1	Oil separator element
	0663 2104 83	■		2	O-ring	7	2901 0014 00		1	Check valve kit
3	2901 0013 01			1	Tension pulley kit		0333 3237 00	■	2	Lock washer
	0291 1114 00	■		1	Lock nut		0661 1033 00	■	1	Gasket
	1613 7038 02	■		1	Bearing		0663 7138 00	■	1	O-ring
	1613 7038 03	■		1	Ring		0663 9868 00	■	1	O-ring
	1613 7038 04	■		1	Ring		1613 5165 00	■	1	Spring
	1613 7038 05	■		1	Circlip					
	1613 7038 06	■		1	Shaft					
	1613 7038 07	■		1	Washer					
	1613 7038 08	■		1	Nut					

Ref.	A	B	C	Designation
8	2901 0036 00	1)	1	Compressor element mounting kit
	0333 3227 00	■	4	Lock washer
	0333 3237 00	■	4	Lock washer
	0653 1046 00	■	4	Gasket
	0653 1062 00	■	2	Gasket
	0661 1033 00	■	1	Gasket
	0663 3120 00	■	1	O-ring
	0663 3135 00	■	1	O-ring
	0663 7135 00	■	1	O-ring
	0663 7138 00	■	1	O-ring
	0663 9868 00	■	2	O-ring
	1202 6999 00	■	1	Gasket
9	2901 0089 00		1	Drain valve kit
	0663 2100 39	■	1	O-ring
	0663 3133 00	■	3	O-ring
	***	■	1	Float valve
10	2901 0015 00	2)	1	Vent valve kit
x	2901 0245 01	1)	1	Oil barrel ROTO-INJECTFLUID 5 l
11	2901 0001 01		1	Oil can ROTO-INJECTFLUID 25 l
12	2901 0045 01	1)	1	Oil barrel ROTO-INJECTFLUID 209 l
13	2901 0086 01	1)	1	Oil can ROTO-INJECTFLUID 15 l
-	2901 0009 02	1)	1	6,000 hr Preventive maintenance kit GA11, GA15-13 bar, GA15-60 Hz, GA18-175 psi, GA22-13 bar
1	2901 0000 00	■	1	2,000 hr filter kit
5	2901 0006 00	■	1	Minimum pressure valve kit
6	2901 0004 01	■	1	Oil separator kit
14	1202 7228 01	■	2	V-belt
-	2901 0011 02	1)	1	6,000 hr Preventive maintenance kit GA15-7.5 bar, GA15-10 bar, GA18-50 Hz, GA18- 100 psi, GA18-125 psi, GA18-150 psi, GA22-7.5 bar, GA22-10 bar, GA22- 60 Hz
1	2901 0000 00	■	1	2,000 hr filter kit
5	2901 0006 00	■	1	Minimum pressure valve kit
6	2901 0004 01	■	1	Oil separator kit
14	1202 7228 02	■	2	V-belt
-	2901 0207 00	1)	1	12,000 hr Preventive maintenance kit GA11, GA15-13 bar, GA15-60 Hz, GA18-175 psi, GA22-13 bar
x	2901 0009 02	■	1	6,000 hr Preventive maintenance kit
2	2901 0002 00	■	1	Unloading valve kit
4	2901 0016 00	■	1	Oil stop valve kit
7	2901 0014 00	■	1	Check valve kit

Ref.	A	B	C	Designation
-	2901 0208 00	1)	1	12,000 hr Preventive maintenance kit GA15-7.5 bar, GA15-10 bar, GA18-50 Hz, GA18- 100 psi, GA18-125 psi, GA18-150 psi, GA22-7.5 bar, GA22-10 bar, GA22- 60 Hz
x	2901 0011 02	■	1	6,000 hr Preventive maintenance kit
2	2901 0002 00	■	1	Unloading valve kit
4	2901 0016 00	■	1	Oil stop valve kit
7	2901 0014 00	■	1	Check valve kit

- 1) Not shown / Niet getoond / Visas ej / Nicht gezeigt / Non illustrés / No se muestra / Non illustrato
- 2) Up to serial number All 205 603 / Tot serienummer All 205 603 / T.o.m. tilverkningsnummer All 205 603/ Bis Seriennummer All 205 603/ Jusqu'au numéro de série All 205 603 / Hasta el número de serie All 205 603 / Fino al numero di serie All 205 603
- 3) Not for MODULATING CONTROL / Niet voor MODULATING CONTROL / Ej för MODULATING CONTROL / Nicht für MODULATING CONTROL / Pas pour MODULATING CONTROL / No para MODULATING CONTROL / Non per MODULATING CONTROL

48_087_3.0_1

1 FÖRKLARING AV SPALTER

Ref.

Referensnummer. Sätter i relation en särskild detalj i förteckningen och ritningen. "x" betyder att detaljen inte visas på ritningen. "-" anger att en ny post börjar på förteckningen.

A

Reservdelsnummer. "- - -" föreskriver att konsultera en annan förteckning vilkens överskrift för det mesta har samma benämning. "*" "*" "*" betyder att detaljen inte är tillgänglig som reservdel.

B

Detaljer som följs av en fyrkant/prick ingår i enheten (enheterna) som förs upp på förteckningen ovanför den första fyrkanten/pricken. Detaljer som följs av två fyrkanter/prickar ingår i enheten (enheterna) som förs upp på förteckningen ovanför de första två fyrkanterna.

C

Ett nummer som följs av en parentes, t.ex. 1), hänvisar till en fotnot. Ett nummer i fetstil, t.ex. 1, hänvisar till en "Service Kit". För numret på "Service Kit", se nedanför förteckningen. Detaljer från en "Service Kit" kan vara spridda över flera sidor. En bokstav, t.ex. L, anger av vilket klassningssällskap en detalj har godkänts - se punkt 3. Om en bokstav står inom parentes, t.ex. (T), har själva detaljen inte godkänts, utan måste användas på aggregat eller enheter som godkändes av klassningssällskapet. Ett godkännande kan beröra endast några delar, vilket inte betyder att hela aggregatet godkänts.

Noter, t.ex. 1)2) L, skall läsas enligt följande: denna detalj tillhör utföranden som överensstämmer med både not 1) och not 2) och är också godkänd av Lloyds.

D

Ett nummer som anger antalet detaljer. Antalet står endast i relation till sitt motsvarande referensnummer ("Ref") och kan avvika från det totala antalet av denna detalj för hela aggregatet. För delar av en enhet gäller antalet som anges för dessa delar en enda enhet. "AR" betyder "As required" (= "som erfordras"): basmaterial eller antal skall bestämmas.

Benämning

För det mesta detaljens namn. Om maskintyper, klassningssällskap, mått, etc. uppräknas under samma "Benämning" skall man alltid vara noga med att uppsöka det detaljnummer som gäller för den egna maskinen. Tillverkarens benämning kan anges. Om ett urval skall göras, börjar de olika valmöjligheterna en bit in på förteckningen och föregås av ett streck. Om en detalj är begränsad till ett bestämt land, ett godkännande, etc., är det detaljens benämning som börjar en bit in på förteckningen och föregås av ett streck. Om ej annat anges, uttrycks alla mått i mm. Översättningar av detaljernas engelska benämningar uppräknas i Trycksak nr. 2934 8100 10.

Anmärkning: En enhet är tryckt i fetstil i alla spalter.

2 BESTÄLLNING AV DETALJER

Uppge alltid detaljnummer, benämning och antal på delar som beställs, liksom också maskinens typbeteckning och särskilt aggregatets tillverkningsnummer.

3 KLASNINGSSÄLLSKAP

Se engelsk text.

1 ERKLÄRUNG DER SPALTEN

Ref.

Referenznummer. Verweist auf ein Teil in der Liste und auf der Zeichnung. "x" bedeutet, daß das Teil auf der Zeichnung nicht sichtbar ist. "-" weist auf ein neues Item hin.

A

Teilnummer. "- - -" verweist auf eine andere Liste mit meistens derselben Benennung im Titel. "*" "*" "*" bedeutet, daß das Teil nicht als Ersatzteil erhältlich ist.

B

Teile angegeben mit 1 Blöckchen/Punkt sind enthalten in der Baueinheit geordnet über dem ersten Blöckchen/Punkt.

Teile angegeben mit 2 Blöckchen/Punkten sind enthalten in der Baueinheit geordnet über den ersten zwei Blöckchen/Punkten.

C

Eine Ziffer mit Klammer, z.B. 1), verweist auf eine Fußnote. Eine fette Ziffer, z.B. 1, verweist auf ein "Servicekit". Für die "Servicekit"-Nummer, siehe unten an der Liste. Die Teile eines "Servicekits" können über mehrere Seiten verbreitet sein. Eine Buchstabe, z.B. L, gibt an von welcher Abnahme-Gesellschaft ein Teil geprüft wurde, siehe Punkt 3. Eine Buchstabe zwischen Klammern, z.B. (T) bedeutet, daß das Teil selbst nicht geprüft wurde aber verwendet werden muß in Maschinen oder Baueinheiten, die von dieser Abnahme-Gesellschaft genehmigt wurden. Eine Genehmigung kann sich nur auf einige Teile beziehen, was nicht unbedingt bedeutet, daß die ganze Anlage genehmigt wurde.

Anmerkungen, z.B. 1)2) L, müssen wie folgt gelesen werden: dieses Teil gehört zu den Versionen konform den Fußnoten 1) und 2) und ist von Lloyds genehmigt.

D

Eine Ziffer, die die Quantität der Teile angibt. Die Quantität bezieht sich nur auf die zugehörige Referenznummer ("Ref") und kann abweichen von der totalen Quantität dieses Teiles für die ganze Anlage. Für Einzelteile einer Baueinheit ist die angegebene Quantität die für eine Baueinheit.

"AR" (As required) bedeutet "Nach Bedarf": Umfang oder Quantität zu bestimmen.

Benennung

Meistens die Benennung des Teiles. Sind in der Spalte "Designation", mehrere Maschinentypen, Abnahmegesellschaften, Abmessungen usw. aufgelistet, sollten Sie die Teilnummer für Ihre spezifische Ausrüstung aufsuchen. Der Name des Herstellers kann vorkommen.

Muß eine Wahl gemacht werden, sind die verschiedenen Möglichkeiten etwas eingerückt aufgelistet, vorangegangen durch einen Strich. Ist ein Teil nur gültig für ein bestimmtes Land, Genehmigung, usw. steht die Benennung eingerückt und vorangegangen durch einen Strich. Wenn nicht anders angegeben, sind alle Abmessungen ausgedrückt in mm. Übersetzungen der englischen Teilbenennungen sind aufgelistet in Drucksache Nr. 2934 8100 10.

Bemerkung: Eine Baueinheit ist fettgedruckt in allen Spalten.

2 BESTELLEN VON TEILEN

Nennen Sie immer die Teilnummer, Benennung und Quantität der gewünschten Teile, sowie den Typ und die Seriennummer der Maschine.

3 ABNAHMEGESELLSCHAFTEN

Siehe Englischer Text.

1 EXPLICATIONS DES INTITULES DES COLONNES D'UNE LISTE

Ref.

Numéro de référence: réfère à la pièce spécifiée dans la liste et l'illustration. Une pièce non illustrée est indiquée par la lettre "x". Le trait d'union "-" indique le début d'une autre pièce ou ensemble.

A

Numéro de pièce détachée. "- - -" trois traits d'union réfèrent à une autre liste dont l'en-tête reçoit généralement la même désignation. "*" "*" "*" trois astérisques signifient que la pièce n'est pas livrée séparément.

B

Les pièces indiquées par un point ou carré gras font partie du ou des composants listés au-dessus du premier point ou carré gras. Les pièces indiquées par deux points ou carrés gras font partie de ou des ensembles listés au-dessus de premiers deux points ou carrés gras.

C

Un chiffre suivi d'une parenthèse, p. ex., 1), renvoie au bas de la page. Un chiffre gras, p. ex., 1, renvoie à un "Service Kit". Voir le numéro de commande du "Service Kit" au bas de la liste. Les pièces d'un "Service Kit" sont parfois réparties sur plusieurs pages. La lettre L, p. ex., indique l'approbation de la pièce par une Société de Classification (voir point 3). Si entre parenthèses, p. ex., la lettre (T), la pièce n'est pas approuvée mais doit être utilisée sur les groupes ou ensembles de pièces détachées approuvés par la Société de Classification. Une approbation se limite généralement à quelques pièces et ne s'étend donc pas entièrement au groupe.

Interpréter, par exemple, les indications 1)2) L comme suit: cette pièce détachée appartient aux versions selon les renvois 1) et 2) au bas de la page et a reçu également l'approbation Lloyds.

D

Un nombre indiquant la quantité des pièces détachées identifiables sur l'illustration par le numéro de référence correspondant de la colonne "Ref". La quantité des pièces utilisées globalement sur le groupe n'est donc pas explicitement donnée. La quantité indiquée des pièces constituantes d'un ensemble est valable pour un seul ensemble. AR (As required): la quantité à déterminer selon le cas.

Désignation

En général, le nom de la pièce. La colonne "Designation", indiquant parfois à la fois types des machines, versions, Sociétés de Classification, dimensions, etc., incite à spécifier consciencieusement le numéro de commande. Parfois la désignation du constructeur sous-traitant est indiquée. La désignation d'un sélection de pièces variées est indentée et précédée d'un trait. Si une pièce est uniquement valable pour un pays, approbation, etc., la désignation de la pièce est indentée et précédée par un trait. Si pas autrement stipulées, les dimensions sont exprimées en mm.

La traduction des désignations en langue anglaise se trouve dans l'imprimé No. 2934 8100 10.

Remarque: Un ensemble est exprimé en caractères gras dans chaque colonne.

2 COMMANDE DE PIÈCES DÉTACHÉES

Indiquer le numéro de pièce, "Désignation", quantité des pièces désirées, type et numéro de série du groupe.

3 BUREAUX DE CLASSIFICATION

Voir texte anglais.

RETTLEDNING

(no)

1 BESTILLING AV DELER

Opgiv altid delenummeret, betegnelsen på og mængden av de aktuelle delene samt maskintype og maskinens serienummer.

2 FORKLARING TIL KOLONNENE

Ref. - Referansenummer

Knytter en del i listen til tegningen. Deler uten referansenummer vises ikke på tegningen. Part No. - Delenummer

Hvis det ikke er angitt et delenummer, kan delen ikke bestilles som en separat reservedel. En del med et nummer som etterfølges av en svart prikk, inngår i enheten like ovenfor som er oppført med halvfet skrift.

Merk: Enheter står oppført med halvfet skrift i alle kolonner.

"<<<>>>" henviser til en annen liste.

Når delenummeret til én eller flere bestemte deler er plassert under referanse/betegnelselinjen, må man velge riktig del i forhold til maskintype/-modell.

Qty

Angir hvor mange deler som er forbundet med referansenummeret. "AR" står for "As required" = "etter behov", dvs. at bulkmateriale eller mengde må spesifiseres.

Name: Betegnelse

Oversettelsene av de engelske delebetegnelsene finnes i trykksak nr. 2930 1214 00.

Remarks - Anmerkninger

Deler som hører til vedlikeholdssett er angitt med K1, K2...

Deler i et vedlikeholdssett kan være fordelt på flere lister.

En bokstav kan tilkjennegi at delen er sertifisert i henhold til de oppførte kodene eller regelverket til det autoriserte organet som er angitt. Hvis bokstaven står i hakeparentes, er ikke selve delen sertifisert, men den må brukes på enheter som er sertifisert av det autoriserte organet. Mål er angitt i millimeter.

3 AUTORISERTE ORGANER: Se teksten ovenfor.

BRUGSANVISNING

(da)

1 BESTILLING AF DELE

Opgiv altid reservedelsnummer, betegnelse og det antal der ønskes, samt maskinens typebetegnelse og serienummer.

2 FORKLARING TIL SPALTER

Ref. - Referencenummer.

Henviser til en del i fortegnelse og på tegning. Dele uden referencenr. vises ikke på tegningen.

Part No. - Nummer på del.

Hvis nummer på del ikke er opgivet, fås delen ikke som reservedel. En del, hvor nr. efterfølges af en sort prik indgår i den enhed der er anført med fed skrift lige ovenover.

Bemærk: I alle spalter er enheder angivet med fed skrift.

"<<<>>>" henviser til en anden fortegnelse.

Når delnummeret/numrene på en eller flere specifikke dele er anført under reference/betegnelse linien, skal der vælges i.h.t. maskinens type/model.

Qty - Antal.

Angiver antal dele der indgår i referencenummeret. "AR" betyder "as required" = som kræves: omfang eller del skal bestemmes.

Name: Oversættelse af de engelske navne for delene findes i tryksg nr. 2930 1214 00.

Remarks

Dele der indgår i Service Kits betegnes med K1, K2,...

Dele til et Service Kit kan findes fordelt på flere sider.

Et bogstav kan referere til, at en del er blevet certificeret i.h.t. de forskrifter eller regler, som er opstillet af det godkendende selskab; hvis et bogstav står i parentes er selve delen ikke klassificeret men skal bruges på enheder, der er godkendt af det godkendende selskab. Mål er opgivet i millimeter.

3 GODKENDEDE SELSKABER: Se ovenstående engelske tekst.

ΟΔΗΓΙΕΣ ΧΡΗΣΗΣ

(el)

1 ΠΑΡΑΓΓΕΛΙΑ ΑΝΤΑΛΛΑΚΤΙΚΩΝ

Να αναφέρετε πάντα τον αριθμό ανταλλακτικού, την περιγραφή και την ποσότητα των ανταλλακτικών που ζητάτε καθώς και τον τύπο και τον αριθμό σειράς του μηχανήματος.

2 ΕΠΕΞΗΓΗΣΗ ΤΩΝ ΣΤΗΛΩΝ

Ref. - Αριθμός αναφοράς (παραπομπής)

Συσχετίζει ένα ανταλλακτικό σε ένα κατάλογο ή σχέδιαγραμμα. Ανταλλακτικά χωρίς αριθμό αναφοράς δεν φαίνονται στο σχέδιαγραμμα.

Part No. - Αριθμός ανταλλακτικού

Αν δεν δίδεται αριθμός ανταλλακτικού, αυτό το εξάρτημα δεν παραδίδεται σαν ανταλλακτικό. Ένα ανταλλακτικό του οποίου ο αριθμός ακολουθείται από μια μαύρη τελεία είναι τμήμα του έντονα τυπωμένου συνόλου αμέσως από πάνω.

Σημείωση: Ένα σύνολο τυπώνεται έντονα σε όλες τις στήλες.

"<<< >>>" παραπέμπει στο να συμβουλευτείτε μια άλλη λίστα όταν ο αριθμός ανταλλακτικού (-ών) συγκεκριμένου εξαρτήματος (-ών) τοποθετούνται κάτω από τη γραμμή αναφοράς/ονόματος, πρέπει να γίνει επιλογή βάσει του τύπου του μηχανήματος.

Qty - Ποσότητα

Δείχνει την ποσότητα των ανταλλακτικών που σχετίζονται με τον αριθμό αναφοράς. "AR" σημαίνει "όπως απαιτείται": όγκος υλικού ή ποσότητα προς προσδιορισμόν.

Name: Μεταφράσεις των αγγλικών ονομάτων ανταλλακτικών μπορούν να βρεθούν στο έντυπο Αρ. 2930 1214 00

Παρατηρήσεις

Ανταλλακτικά που ανήκουν σε πακέτα ανταλλακτικών συντήρησης προσδιορίζονται ως K1, K2, ...

Τα ανταλλακτικά μιας εργαλειοθήκης συντήρησης μπορεί να κατανέμονται σε διαφορετικές λίστες.

Ένα γράμμα υποδεικνύει ότι ένα ανταλλακτικό είναι πιστοποιημένο σύμφωνα με τους κανόνες ή τους κανόνες των εξουσιοδοτημένων οργανισμών. Αν ένα γράμμα βρίσκεται μέσα σε παρένθεση ή αγκύλες το ανταλλακτικό αυτό δεν είναι πιστοποιημένο από εξουσιοδοτημένους οργανισμούς. Οι διαστάσεις είναι σε χιλιοστά.

3 ΞΕΟΥΣΙΟΔΟΤΗΜΕΝΟΙ ΟΡΓΑΝΙΣΜΟΙ: Βλέπε αγγλικό κείμενο άνω.

INSTRUÇÕES DE UTILIZAÇÃO

(pt)

1 ENCOMENDA DE PEÇAS

Referir sempre o número de peça, o nome e a quantidade das peças pretendidas, bem como o tipo e número de série da máquina.

2 EXPLICAÇÃO DAS COLUNAS

Ref. - Número de referência

Identifica uma peça numa lista e desenho. As peças sem número de referencia não são indicadas no desenho.

Part. No. - Número de peça

Se não for indicado o número de peça, não é possível obter a peça em causa como sobressalente. Uma peça cujo número é seguido de um ponto preto está incluída no conjunto impresso a cheio imediatamente por cima.

Nota: Um conjunto aparece impresso a cheio em todas as colunas.

"<<<>>>" remete para a consulta de outra lista.

Quando o(s) número(s) de uma peça(s) específica(s) é(ão) colocado(s) por baixo da linha de referência/nome, é necessário efectuar uma opção com base no tipo/versão da máquina.

Qty. - Quantidade

Indica a quantidade de peças relacionadas com o número de referência. "AR" significa "consoante requerido": material avulso ou quantidade a determinar.

Name - Nome

É possível encontrar a tradução dos nomes das peças em inglês no catálogo nº 2930 1214 00.

Remarks - Observações

As peças incluídas nos Kits de Manutenção são indicadas por K1, K2,...

As peças de um Kit de Manutenção podem estar distribuídas por várias listas.

Uma letra pode indicar que uma peça foi certificada pela entidade autorizada referida, de acordo com os códigos ou normas mencionados; se a letra estiver entre parênteses, a peça em questão não se encontra certificada mas deve ser usada em unidades certificadas pela entidade autorizada. As dimensões são indicadas em milímetros.

3 ENTIDADES AUTORIZADAS: Ver texto acima.

ISTRUZIONI PER L'USO

(it)

1 ORDINE DI PARTI DI RICAMBIO

Indicare sempre il numero di catalogo, la denominazione e la quantità delle parti richieste, come pure il tipo e il numero di matricola della macchina.

2 SPIEGAZIONE DELLE COLONNE

Ref.: Numero di riferimento

Indica un particolare nell'elenco delle parti e nel disegno. Le parti senza numero di riferimento non sono mostrate nel disegno.

Part No.: Numero di catalogo

Se non viene indicato il numero di catalogo, il particolare non può essere ottenuto come ricambio. Un particolare il cui numero è seguito da un asterisco nero è compreso nel gruppo stampato in grassetto immediatamente sopra.

Nota: Un gruppo è stampato in grassetto in tutte le colonne.

"<<< >>>" indica di consultare un altro elenco di parti di ricambio.

Quando il numero (i) di catalogo di una parte (i) specifica è messo sotto la linea del riferimento/denominazione si deve fare una scelta in base al tipo/versione della macchina.

Qty: Quantità

Indica la quantità di parti relative al numero di riferimento. "AR" significa "come richiesto": deve essere fissato materiale alla rinfusa o quantità.

Name: Nome

Le traduzioni dei nomi inglesi delle parti possono essere trovate nella pubblicazione No. 2930 1214 00.

Remarks - Osservazioni

Le parti comprese nei Service Kit sono indicate K1, K2, ecc.

Le parti di un Service Kit possono essere sparse in diverse liste.

Una lettera può indicare un particolare che è stato certificato, secondo le norme o i codici elencati, dall'ente autorizzato di seguito indicato; se una lettera è posta tra parentesi, il particolare stesso non è certificato, ma deve essere utilizzato sulle unità certificate dall'ente autorizzato.

Le dimensioni sono in millimetri.

3 ENTE AUTORIZZATO: Vedere il testo inglese in alto.

KÄYTTÖOHJEET

(fi)

1 OSIEN TILAAMINEN

Mainitse aina osan numero, nimi ja tarvittavien osien määrä sekä koneen tyyppi ja sarjanumero.

2 SARAKKEIDEN SELITYKSET

Ref. - Viitenumero

Viittaa osaan luettelossa ja piirustuksessa. Osat, joilla ei ole viitenumeroa, eivät näy piirustuksessa.

Part No. - Osanumero

Jos osanumeroa ei ole ilmoitettu, osaa ei saa varaosana. Osa, jonka jäljessä on musta piste, sisältyy lihavoituun osakokonaisuuteen.

Huomaa: Osakokonaisuus on lihavoitu kaikissa sarakkeissa.

"<<<>>>" ohjaa käyttämään toista luetteloa.

Kun tietyn osan tai tiettyjen osien osanumero(t) on merkitty viite/nimirivin alle, on suoritettava valinta koneen tyyppiin/version perusteella.

Qty - Määrä

Osoittaa viitenumeroon liittyvien osien määrän. "TM" tarkoittaa "tarpeen mukaan": irtotavaraa tai määrä on selvitettävä.

Name: Englanninkielisten osanimien käännökset löytyvät painotuksesta nro 2930 1214 00.

Remarks

Huoltosarjoihin kuuluvat osat on varustettu merkinnöillä K1, K2,...

Huoltosarjaan kuuluvat osat voivat olla monesta luettelosta.

Kirjain voi osoittaa, että mainittu valtuutettu elin on hyväksynyt osan luettelon koodien mukaisesti; jos kirjain on sulussa, itse osaa ei ole sertifioitu mutta sitä on käytettävä valtuutetun elimen sertifioimien yksiköiden yhteydessä.

Mitat on annettu millimetreinä.

3 VALTUUTETUT ELIMET: Katso englanninkielinen teksti edellä.

What sets Atlas Copco apart as a company is our conviction that we can only excel in what we do if we provide the best possible know-how and technology to really help our customers produce, grow and succeed.

There is a unique way of achieving that - we simply call it the Atlas Copco way. It builds on **interaction**, on long-term relationships and involvement in the customers' process, needs and objectives. It means having the flexibility to adapt to the diverse demands of the people we cater for.

It's the **commitment** to our customers' business that drives our effort towards increasing their productivity through better solutions. It starts with fully supporting existing products and continuously doing things better, but it goes much further, creating advances in technology through **innovation**. Not for the sake of technology, but for the sake of our customer's bottom line and peace-of-mind.

That is how Atlas Copco will strive to remain the first choice, to succeed in attracting new business and to maintain our position as the industry leader.